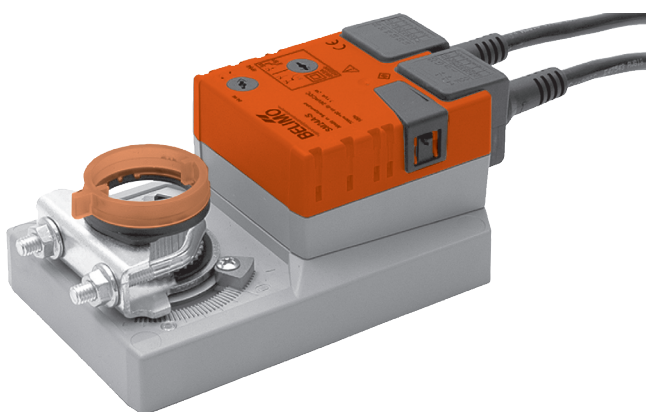


Klapkový pohon pro přestavování
vzduchotechnických klapek ve
vzduchotechnických a klimatizačních
zařízeních budov

- velikost klapky až cca 4 m²
- krouticí moment 20 Nm
- napájecí napětí AC/DC 24 V
- ovládání: otevř.-zavř. nebo 3bodové
- s integrovaným zpětnovazebným potenciometrem


Technická data

| | | | |
|---------------------------|------------------------------------|--|------------------------|
| Elektrická data | napájecí napětí | AC 24 V, 50/60 Hz DC 24 V | |
| | funkční rozsah | AC/DC 19,2 ... 28,8 V | |
| | příkon | provoz | 2 W @ jmenovitý moment |
| | | klidová poloha | 0,2 W |
| | | dimenzování | 4 VA |
| | zpětnovazebný potenciometr | 5 kΩ ±5% 1 W | |
| přípojení | motor | kabel 1 m, 3 x 0,75 mm ² | |
| | zpětnovazebný potenciometr | kabel 1 m, 3 x 0,75 mm ²) | |
| Funkční data | krouticí moment (jmenovitý moment) | min. 20 Nm @ jmenovité napětí | |
| | směr otáčení | volitelný přepínačem 0 ↺ příp. 1 ↻ | |
| | ruční přestavení | vyřazení převodu tlačítkem, samovratné, manuálně zaaretovatelné | |
| | pracovní úhel | max. 95° ↔, oboustranně omezený pomocí nastavitelných mechanických dorazů | |
| | doba přestavení | 150 s | |
| | hladina hluku | max. 45 dB (A) | |
| | ukazatel polohy | mechanický, nasaditelný | |
| | Bezpečnost | ochranná třída | III malé napětí |
| krytí | | IP54 ve všech montážních polohách | |
| EMV | | CE dle 89/336/EWG | |
| funkce | | typ 1 (dle EN 60730-1) | |
| teplota okolí | | -30 ... +50 °C | |
| skladovací teplota | | -40 ... +80 °C | |
| vlhkost okolí | | 95% r.v., nekondenzační (EN 60730-1) | |
| údržba | | bezúdržbové | |
| Rozměry / hmotnost | rozměry | viz «Rozměry» na straně 2 | |
| | hmotnost | cca 1'100 g | |

Upozornění ohledně bezpečnosti


- Klapkový pohon nesmí být používán pro aplikace mimo specifikovaný rozsah použití, zejména ne v letectví.
- Montáž provádí vyškolené osoby.
Při montáži je třeba dodržet zákonné a úřední předpisy.
- Příklad smí být otevřen pouze ve výrobním závodě. Neobsahuje žádné uživatelem vyměnitelné nebo opravitelné díly.
- Kabel nesmí být z přístroje odstraněn.
- Při určování potřebného krouticího momentu musí být zohledněny údaje výrobce klapky (průřez, konstrukce, umístění), jakož i vzduchotechnické podmínky.
- Příklad obsahuje elektrické a elektronické komponenty a nesmí být likvidován jako domovní odpad. Je třeba respektovat místní a aktuálně platné zákonné podmínky.

Vlastnosti výrobku

| | |
|-----------------------------------|--|
| Jednoduchá přímá montáž | Jednoduchá přímá montáž na hřídel klapky s univerzálním třmenem, jištění proti přetočení s příloženou pojistkou. |
| Ruční přestavení | Ruční přestavení je možné pomocí samovratného tlačítka (vyřazení převodu po dobu stisknutí tlačítka příp. zůstane zaaretován). |
| Nastavitelný pracovní úhel | Nastavitelný pracovní úhel s mechanickými dorazy. |
| Vysoká funkční bezpečnost | Pohon je jištěn proti přetížení, nepotřebuje koncové spínače a zůstává automaticky stát na dorazu. |
| Zpětné hlášení polohy | Zpětné hlášení polohy s integrovaným zpětnovazebným potenciometrem 0 ... 100%. |

Příslušenství

| | Popis | List |
|--------------------------|--|----------------|
| Elektrické příslušenství | pomocný kontakt S..A.. | T2 - S..A.. |
| | zpětnovazebný potenciometr P..A.. | T2 - P..A.. |
| Mechanické příslušenství | různé příslušenství (třmeny, prodloužení hřídele atp.) | T2 - Z-SM..A.. |

Elektrická instalace

Schéma připojení

Upozornění

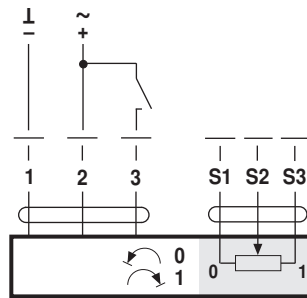
- Připojení přes oddělovací transformátor.
- Paralelní připojení dalších pohonů je možné. Dbejte údajů o příkonech.



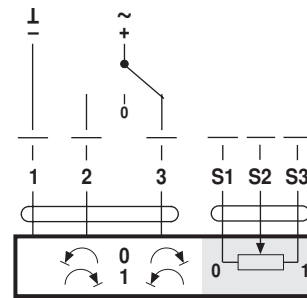
Směr otáčení



Ovládání otevřeno-zavřeno

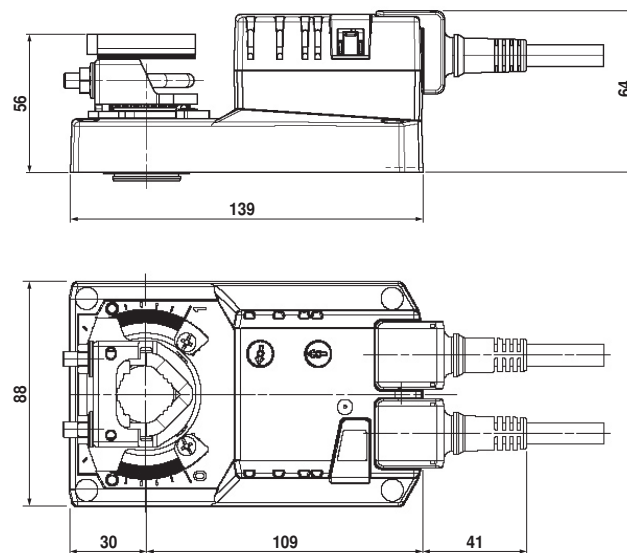



3bodové řízení



Rozměry [mm]

Rozměrové schéma



| Hřídel klapky | délka |  |
|---------------|---------|---|
| třmen nahoře | min. 42 | 10 ... 20 (26,7) |
| třmen dole | min. 20 | 10 ... 20 |