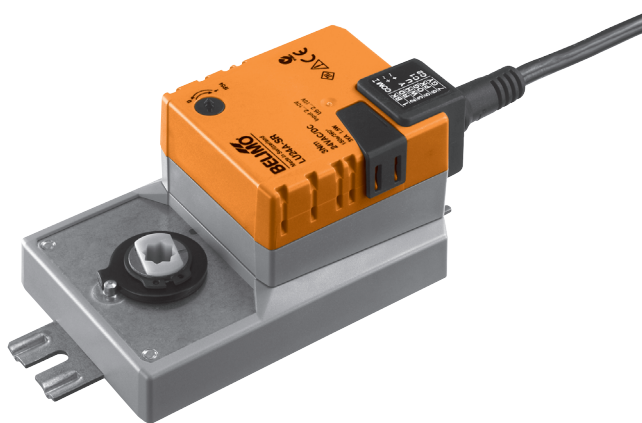


Rotační pohon pro přestavování VZT klapek a clonek ve vzduchotechnických a klimatizačních zařízeních budov

- velikost klapky do cca 0,6 m<sup>2</sup>
- krouticí moment 3 Nm
- napájecí napětí AC/DC 24 V
- ovládání: spojitě DC 0 ... 10 V, zpětné hlášení polohy DC 2 ... 10 V
- hřídel klapky: tvarovaný konec 12 mm nebo 8 mm (s vložkou)


**Technická data**

<b>Elektrická data</b>	napájecí napětí	AC 24 V, 50/60 Hz DC 24 V	
	funkční rozsah	AC/DC 19,3 ... 28,8 V	
	příkon	provoz	1,5 W @ jmenovitý moment
		klidová poloha dimenzování	0,5 W 3 VA
	přípojení	kabel 1 m, 4 x 0,75 mm <sup>2</sup>	
<b>Funkční data</b>	krouticí moment	min. 3 Nm @ při jmenovitém napětí	
	ovládání	řídící signál Y	DC 0 ... 10 V, typický vstupní odpor 100 kΩ
		pracovní rozsah	DC 2 ... 10 V = 0 ... 330° ↺
	zpětné hlášení polohy (měřicí napětí U)	DC 2 ... 10 V, max. 1 mA	
	souběh	±5%	
	směr otáčení	volitelný přepínačem	
	směr chodu při Y = 0 V	při poloze přepínače L ↺ resp. R ↻	
	ruční přestavení	vyřazení převodu tlačítkem, samovratné	
	pracovní úhel	0 ... 330° ↺, pevně nastavený	
	doba přestavení	150 s / 360° ↺	
	hladina hluku	max. 35 dB (A)	
	hřídel	tvarovaný konec 12 mm nebo 8 mm (s vložkou)	
<b>Bezpečnost</b>	ochranná třída	III malé napětí	
	krytí	IP54 ve všech montážních polohách	
	rušení EMV	CE dle 89/336/EEC	
	funkce	typ 1 (EN 60730-1)	
	měření rázového napětí	napájení	0,8 kV (EN 60730-1)
		ovládání	0,8 kV (EN 60730-1)
	stupeň znečištění okolí	3 (dle EN 60730-1)	
	teplota okolí	-30 ... +50 °C	
	skladovací teplota	-40 ... +80 °C	
	vlhkost okolí	95% r.v., nekondenzační (EN 60730-1)	
údržba	bezúdržbové		
<b>Rozměry / hmotnost</b>	rozměry	viz «Rozměry» na straně 2	
	hmotnost	cca 650 g	

**Upozornění ohledně bezpečnosti**


- Pohon nesmí být používán pro aplikace mimo specifikovaný rozsah použití, zejména ne v letectví a žádných jiných prostředcích pro dopravu vzduchem.
- Montáž smí provádět proškolené osoby. Při montáži je nutné dodržet zákonné a úřední předpisy.
- Zařízení smí otevřít pouze výrobce ve výrobním závodě. Neobsahuje žádné uživatelem vyměnitelné nebo opravitelné součásti.
- Pojistný kroužek omezení pracovního rozsahu nesmí být odstraněn.
- Není možné namontovat žádná mechanická rozhraní, která by byla schválena firmou BELIMO pro LU24A-SR.

**Upozornění ohledně bezpečnosti**

*Pokračování*

- Kabel nesmí být z přístroje odstraněn.
- Při určování potřebného krouticího momentu musí být zohledněny údaje výrobce klapky (průřez, konstrukce, umístění), jakož i vzduchotechnické podmínky.
- Přístroj obsahuje elektrické a elektronické komponenty a nesmí být likvidován jako domovní odpad. Je třeba respektovat místní a aktuálně platnou legislativu.

**Vlastnosti výrobku**

<b>funkce</b>	Pohon je ovládán normovým řídicím signálem DC 0 ... 10 V a jede do polohy zadané řídicím signálem. Měřicí napětí U slouží k elektrickému záznamu pracovní polohy 0 ... 100% a jako následný řídicí signál pro další pohony.
<b>Jednoduchá přímá montáž</b>	Přímá montáž na hřídel klapky s tvarovaným koncem 12 mm nebo 8 mm (s vložkou). Jako možnost lze pohon osadit na tvarovaný konec 10 mm nebo pomocí třmenu 8 ... 12 mm (viz «Příslušenství»).
<b>Ruční přestavení</b>	Ruční přestavení je možné pomocí samovratného tlačítka (vyřazení převodu po dobu stisknutí tlačítka).
<b>Vysoká funkční bezpečnost</b>	Pohon je jištěn proti přetížení, nepotřebuje žádné koncové dorazy a zůstává automaticky stát na dorazu.

**Příslušenství**

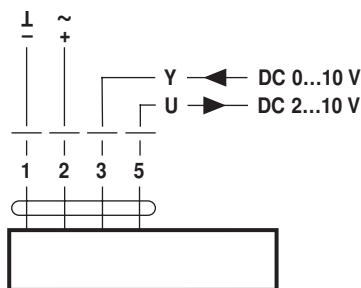
	Popis	Technický list
<b>Elektrické příslušenství</b>	vysílač polohy, typ SGA24, SGF24 a SGE24	T2 - SG..24
	vysílač pracovního rozsahu, typ SBG24	T2 - SBG24
	ukazatel polohy, typ ZAD24	T2 - ZAD24
<b>Mechanické příslušenství</b>	vsazný tvarovaný konec, 10 x 10 mm, typ ZF10-LU třmen pro rozsah 8 ... 12 mm, s koncovým dorazem, typ K-LU	

**Elektrická Instalace**

Schéma připojení

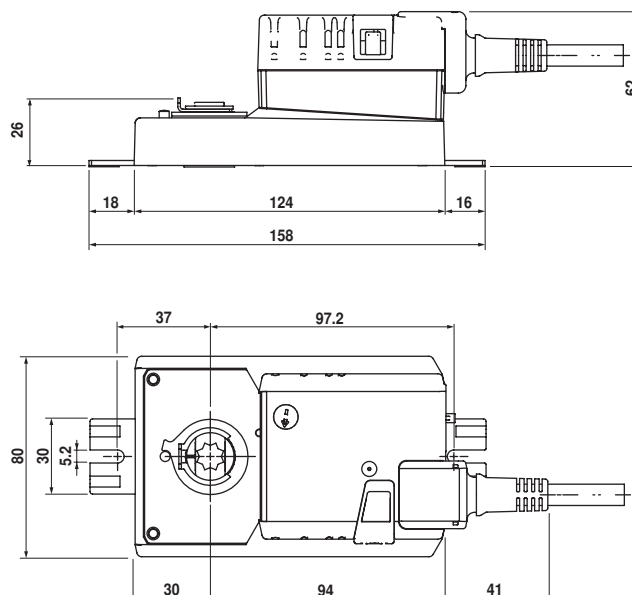
**Upozornění**

- Připojení přes oddělovací transformátor.
- Paralelní připojení dalších pohonů je možné. Dbejte údajů o příkonech.



**Rozměry [mm]**

Rozměrové schéma



osa klapky	délka	■ I
	min. 20	12 nebo 8 (s vložkou)