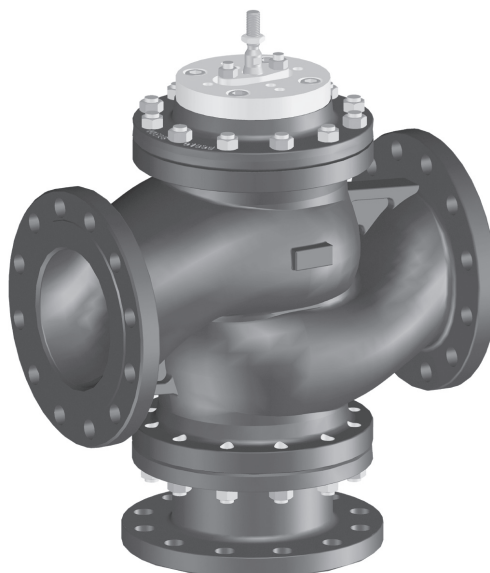


Ventily s velkým zdvihem, 3cestné, s přírubou PN 16, DN 200 / DN 250

- pro uzavřené systémy studené a teplé vody
- pro spojitou regulaci na straně vody v zařízeních na přípravu tepla a chladu


Přehled typů

typ	k_{vs} [m ³ /h]	DN [mm]	zdvih [mm]	S_v
H7200W630-S7	630	200	65	>50
H7250W1000-S7	1000	250	65	>50

Technická data

Funkční data	médium	studená a teplá voda voda s přídavkem glykolu až max. 50%	
	teplota média	(-10 °C) +5 °C...+120 °C (-10 °C na vyžádání)	
	přípustný tlak p_s	1600 kPa (PN 16)	
	charakteristika průtoku	regulační větev A – AB: lineární (VDI/VDE 2173) bypass B–AB: lineární (dle VDI/VDE 2173)	
	regulační poměr S_v	viz «Přehled typů»	
	těsnost	regulační větev A – AB: třída netěsnosti III (DIN EN 1349 a DIN EN 60534-4) bypass B – AB: 1% z hodnoty k_{vs}	
	připojení potrubí	příruba dle ISO 7005-2 (PN16)	
	zdvih	viz «Přehled typů»	
	uzavírací bod	nahore (▲)	
	osazení	na stojato až ležato (ve vztahu k táhlu)	
	údržba	bezúdržbové	
	Materiály	armatura	GG25
		uzavírací těleso	neruzová ocel
táhlo ventilu		neruzová ocel	
sedlo		neruzová ocel	
těsnění táhla		EPDM kroužek	
Rozměry / hmotnost	Rozměry a hmotnost	viz «Rozměry a hmotnost», strana 3	
Motorizování	viz celkový přehled «Kompletní sortiment pro použití na vodu»		

Upozornění ohledně bezpečnosti

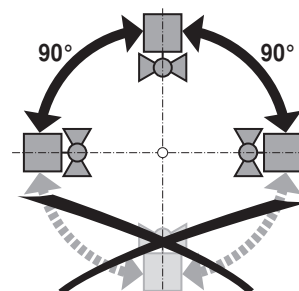

- Ventil je určen pro použití v stacionárních zařízeních topení, větrání a klimatizace a nesmí být používán pro aplikace mimo specifikovaný rozsah použití, zejména ne v letectví.
- Montáž smí provádět proškolené osoby.
Při montáži je nutné dodržet zákonem stanovené a úřední předpisy.
- Ventil neobsahuje žádné uživatelem vyměnitelné nebo opravitelné součásti.
- Ventil nesmí být likvidován jako domovní odpad. Je třeba respektovat místní a aktuálně platnou legislativu.
- Při určování charakteristik průtoku regulačních prvků jsou k dispozici uznávané charakteristiky.

Vlastnosti výrobku

Funkce	Ventil s velkým zdvihem je přestavován pohonem řady NV s velkým zdvihem. Pohony jsou ovládány běžně dodávanými regulačními systémy spojitě resp. 3bodově a unáší uzavírací těleso, které působí jako regulační orgán, do polohy zadané řídicím signálem.
Charakteristika průtoku	Profilováním uzavíracího tělesa je dosaženo lineární charakteristiky. Bypass vykazuje lineární charakteristiku.
Ruční provoz	Ručním kolem lze na pohonu s velkým zdvihem GV.. ručně ovládat táhlo ventilu.

Upozornění ohledně instalace

Doporučené montážní polohy Ventily s velkým zdvihem lze namontovat **na stojato až ležato**. Není přípustné, aby byl ventil s velkým zdvihem zavěšen, tzn. byl osazen táhlem směrem dolů.



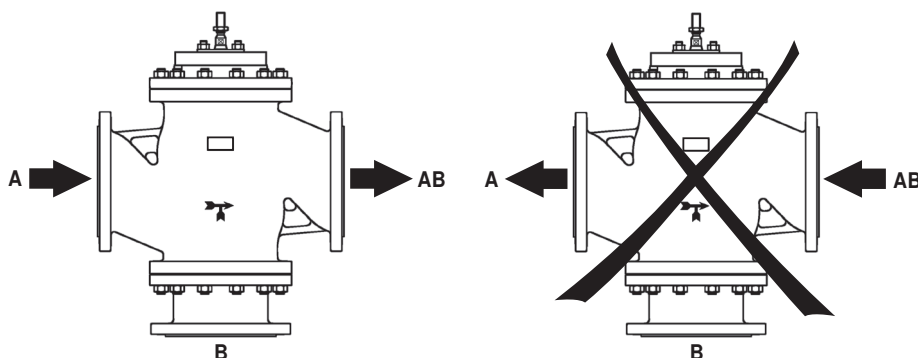
Požadavky na kvalitu vody

- je nutné dodržet požadavky dle VDI 2035 týkající se kvality vody.
- ventily s velkým zdvihem jsou regulační orgány. Aby mohly dlouhodobě plnit regulační funkci, doporučuje se použít **filtr nečistot**.

Údržba

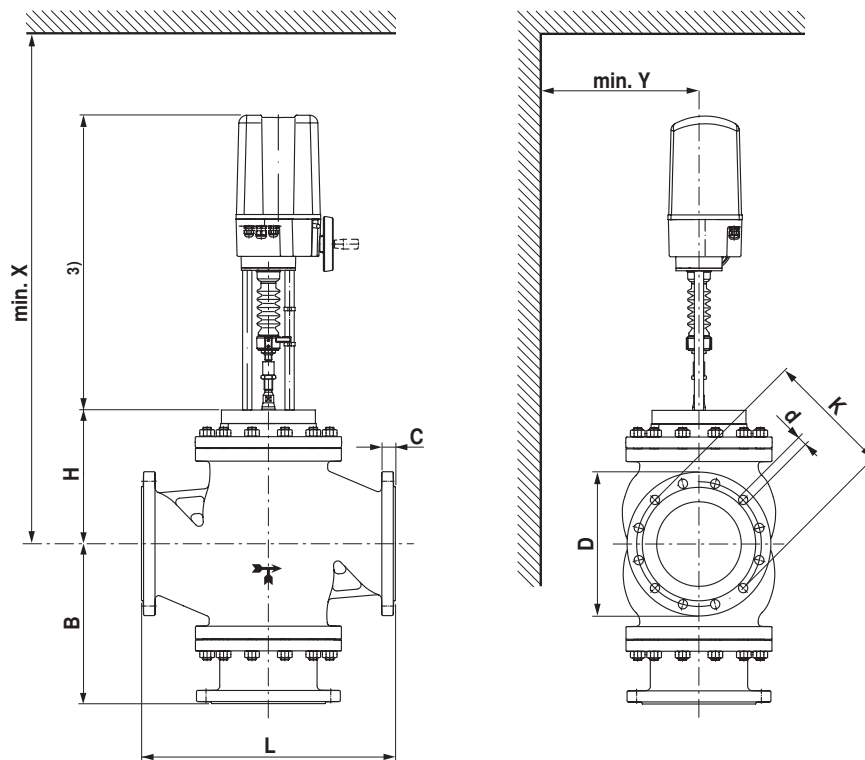
- ventily a pohony s velkým zdvihem jsou bezúdržbové
- při provádění servisních prací na regulačním prvku musí být napájení pohonu s velkým zdvihem vypnuto (v případě potřeby odpojit elektrické kabely). Čerpadla je třeba v příslušné části potrubí vypnout a uzavřít příslušný uzavírací ventil (je-li třeba, nechat vychladnout a poklesnout tlak v systému).
- opětovné uvedení do provozu smí být provedeno až poté, co byly ventil s velkým zdvihem a pohon předpisově namontovány a potrubí odborně naplněno.

Směr průtoku Je třeba dodržet směr průtoku vyznačený na pouzdru šipkou, jinak vzniká nepřiměřený hluk.



Rozměry a hmotnost

Rozměrové schéma



DN	L	H	B	D	C	K	d	X ¹⁾	Y ¹⁾	hmotnost ²⁾
[mm]	[mm]	[mm]	[mm]	[mm]	[mm]	[mm]	[mm]	[mm]	[mm]	[kg]
200	600	315	380	340	30	295	12x22	1210	200	209
250	730	375	440	405	32	355	12x26	1270	250	355

Upozornění

Ventil a pohon s velkým zdvihem se dodávají smontované.

Dodací termín !

Ventily jsou zhotovovány pouze na základě objednávky. Typická doba dodání: cca 2 týdny.

- 1) minimální odstup vzhledem ke středu ventilu s pohonem s velkým zdvihem GV..
- 2) hmotnost včetně GV.. pohonu s velkým zdvihem
- 3) rozměry pohonů s velkým zdvihem jsou uvedeny v příslušném technickém listu pohonu

Související dokumentace

- Celkový přehled «Kompletní sortiment pro použití na vodu»
- Technické listy pohonů s velkým zdvihem
- Montážní návody ventilů resp. pohonů s velkým zdvihem
- Upozornění ohledně projektování (hydraulické charakteristiky a zapojení, montážní předpisy, uvedení do provozu, údržba atd.)