

Zdvihový pohon s havarijní funkcí pro

2 a 3cestné zdvihové ventily

- přestavná síla 1000 N
- napájecí napětí AC 24 V
- ovládání 3bodové
- jmenovitý zdvih 20 mm
- projektovaná životnost SuperCapu 15 let


Technická data

Elektrická data	napájecí napětí	AC 24 V	
	frekvence napájecího napětí	50/60 Hz	
	funkční rozsah	AC 19,2...28,8 V	
	příkon provoz	2,5 W	
	příkon - klidová poloha	1,5 W	
	příkon dimenzování	6 VA	
	připojení napájení / ovládání	svorky a kabel 1 m, 4 x 0,75 mm ² (svorky 4 mm ²)	
	paralelní provoz	ano (dbejte údajů o příkonech)	
	Funkční data	přestavná síla motoru	1000 N
		nastavení havarijní polohy (POP)	táhlo pohonu zaseté / vyjeté, nastavitelné (otočný knoflík POP)
ruční přestavení		pomocí tlačítka	
zdvih		20 mm	
přestavná doba motoru		150 s / 20 mm	
doba přestavení havarijní funkce		35 s / 20 mm	
hladina hluku motoru		56 dB(A)	
hladina hluku havarijní funkce		60 dB(A)	
ukazatel polohy		mechanický, 5...20 mm zdvih	
Bezpečnost		ochranná třída IEC/EN	III bezpečné malé napětí (SELV)
	ochranná třída UL	UL Class 2 Supply	
	krytí IEC/EN	IP54	
	krytí NEMA/UL	NEMA 2, UL Enclosure Type 2	
	rušení EMV	CE dle 2014/30/EU	
	certifikace IEC/EN	IEC/EN 60730-1 a IEC/EN 60730-2-14	
	certifikace UL	cULus dle UL 60730-1A, UL 60730-2-14 a CAN/CSA E60730-1:02	
	funkce	typ 1.AA	
	měření rázového napětí napájení / řízení	0,8 kV	
	stupeň znečištění okolí	3	
teplota okolí	0...50 °C		
skladovací teplota	-40...80 °C		
vlhkost okolí	95% r.v., nekondenzační		
údržba	bezúdržbové		
Hmotnost	Hmotnost	1,7 kg	
Popisy	zkratky	POP = Power off position / havarijní poloha CPO = Controlled power off / kontrolovaná havarijní funkce PF = Power fail delay time / překlenovací doba	

Upozornění ohledně bezpečnosti


- Příklad je určen pro použití v stacionárních zařízeních topení, větrání a klimatizace a nesmí být používán pro aplikace mimo specifikovaný rozsah použití, zejména ne v letectví.

Upozornění ohledně bezpečnosti

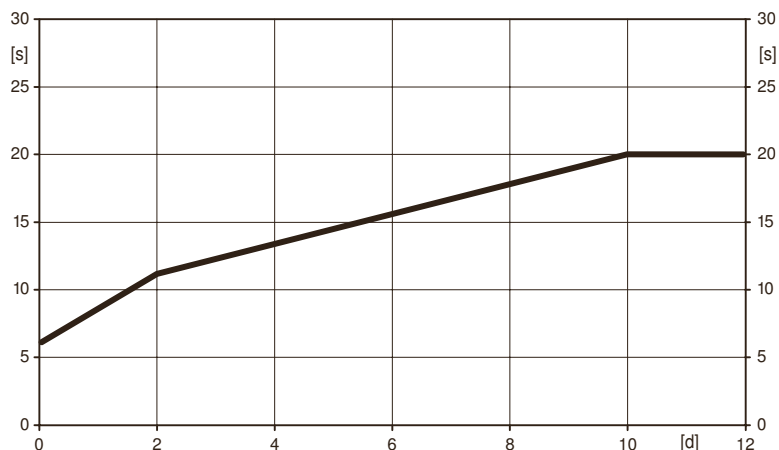
- Venkovní použití: je možné pouze tehdy, pokud (mořská) voda, sníh, led, sluneční záření a agresivní plyny nepůsobí přímo na pohon a je zajištěno, že okolní podmínky splňují mezní hodnoty uvedené v technickém listu.
- Instalaci smí provádět pouze vyškolené osoby. Je nutné dodržet zákonné a úřední předpisy.
- Přepínač pro změnu směru chodu/uzavíracího bodu smějí přepínat pouze autorizované osoby. Směr přestavení je důležitý zejména pro protimrazovou ochranu.
- Zařízení smí otevřít pouze výrobce ve výrobním závodě. Neobsahuje žádné uživatelem vyměnitelné nebo opravitelné součásti.
- Přístroj obsahuje elektrické a elektronické komponenty a nesmí být likvidován jako domovní odpad. Je třeba respektovat místní a aktuálně platnou legislativu.

Vlastnosti výrobku

Funkce Pohon unáší ventil za současného nabíjení kondenzátoru do provozní polohy. Přerušení napájecího napětí přestaví ventil díky uložené elektrické energii do havarijní polohy (POP).

Doba nabíjení (Start up) Kondenzátorové pohony vyžadují dobu nabíjení. Za tuto dobu budou kondenzátory nabity na využitelnou úroveň napětí. Tím je zajištěno, aby v případě přerušeného napětí mohl pohon kdykoliv zajet z aktuální polohy do polohy havarijní (POP). Doba nabíjení je zásadně závislá na době trvání přerušení napětí.

Typická doba nabíjení



[d] = přerušení napětí ve dnech
[s] = doba nabíjení v sekundách

	[d]				
	0	1	2	7	≥10
[s]	6	9	11	16	20

Dodací stav (kondenzátory) Pohon je po dodání z výroby úplně vybitý, proto pohon vyžaduje pro první uvedení do provozu cca 20 s na nabíjení, aby kondenzátory dosáhly požadované úrovně napětí.

Přímá montáž Snadná přímá montáž na zdvihový ventil pomocí tvarovaného třmenu. Pohon lze na krčku ventilu otáčet o 360°.

Ruční přestavení Ruční přestavení pomocí tlačítka je možné - dočasně. Vyřazení převodu a odpojení pohonu po dobu stisknutí tlačítka. V bezproudém stavu lze pomocí klíče s vnitřním šestihranem (4 mm), který je vložen nahoře do pohonu, nastavit zdvih. Otáčením klíče ve směru chodu hod. ručiček hřídel zdvihu vyjíždí.

Vysoká funkční bezpečnost Pohon je jistěn proti přetížení, nepotřebuje žádné koncové dorazy a zůstává automaticky stát na dorazu.

Kombinace ventil/pohon Vhodné ventily, které splňují požadavky na teplotu média a uzavírací tlaky jsou uvedeny v dokumentaci ventilů.

Vlastnosti výrobku

Ukazatel polohy	Na konzole se zdvih zobrazuje mechanicky. Rozsah zdvihu se nastaví automaticky při provozu.
Určení základní polohy	Nastavení z výroby: táhlo pohonu zataženo Při dodávce kombinace ventil-pohon je odpovídajícím způsobem přednastaven směr pohybu uzavíracímu bodu ventilu.
Přepínač směru zdvihu	Přepínač směru zdvihu změní po aktivaci směr chodu v řádném provozu. Přepínač směru zdvihu nemá žádný vliv na nastavenou havarijní polohu (POP).
Přepínač havarijní polohy (POP)	Přepínačem «havarijní poloha» lze nastavit požadovanou havarijní polohu (POP). Rozsah POP se vždy vztahuje na maximální výšku zdvihu pohonu. Při přerušení napětí jede pohon, po zohlednění z výroby nastavené překlenovací doby (PF) 2 s, do zvolené havarijní polohy.

Příslušenství

	Popis	typ
Elektrické příslušenství	pomocný spínač, 2 x EPU, nasaditelný, šedá	S2A-H

Elektrická instalace

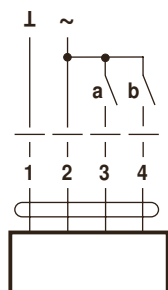


Upozornění

- Připojení přes oddělovací transformátor.
- Paralelní připojení dalších pohonů je možné. Dbejte údajů o příkonech.
- Výrobní nastavení přepínače směru zdvihu: táhlo pohonu zatažené.

Schéma připojení

AC 24 V, 3bodové

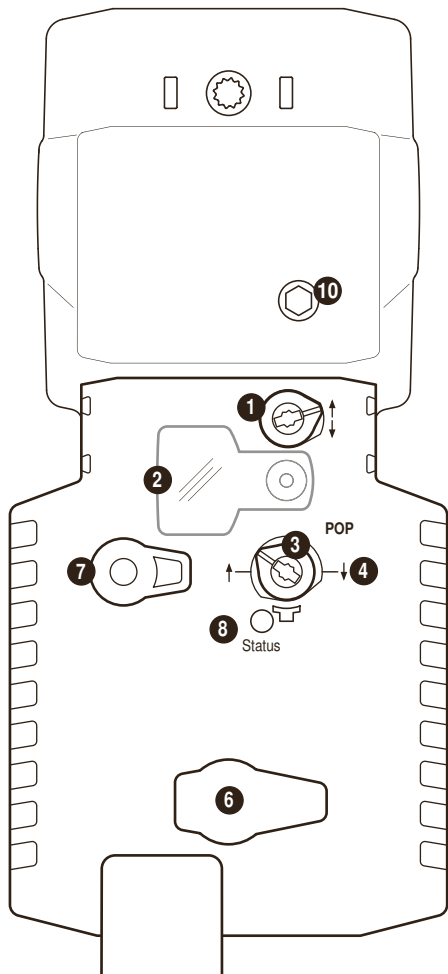


a	b		

Barvy kabelu:

- 1 = černá
- 2 = červená
- 3 = bílá
- 4 = bílá

Zobrazení a ovládací prvky

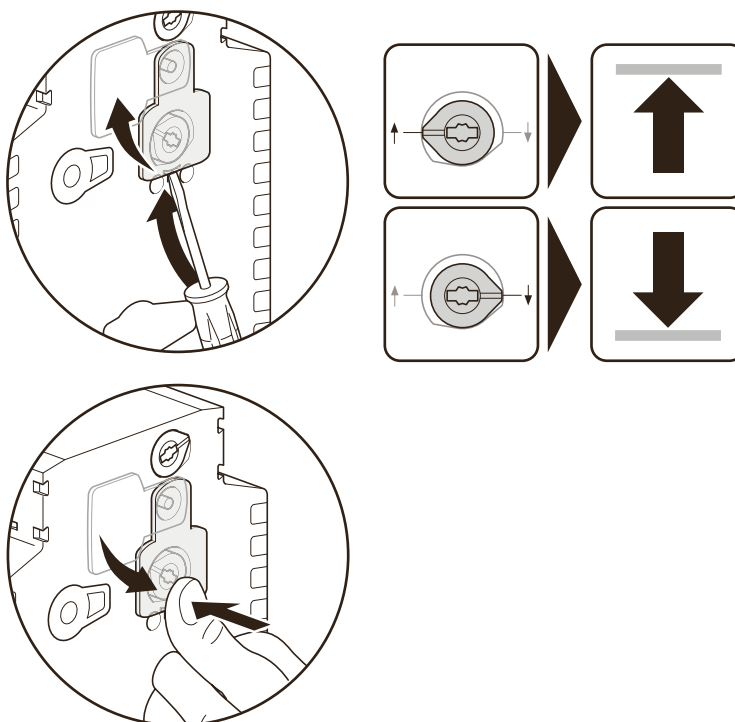


- 1** Přepínač směru zdvihu
Přepnout: změna směru zdvihu
- 2** Krytka knoflíku POP
- 3** POP knoflík
- 4** Stupnice pro ruční nastavení
- 6** (bez funkce)
- 7** Tlačítko vyřazení převodu
Tlačítko stisknout: vyřazení převodu, motor stojí, ruční přestavení je možné
Tlačítko uvolnit: zapojení převodu, normální provoz

LED dioda	Význam / funkce
8 zelená	
svítí	v provozu
bliká	POP funkce aktivní
vypnuté	– mimo provoz – nabíjení SuperCap – porucha SuperCap

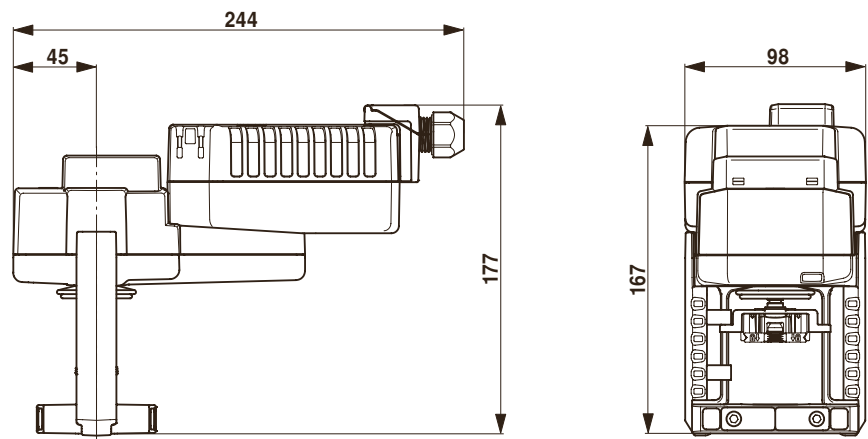
- 10** Ruční přestavení
Ve směru hod. ručiček: táhlo pohonu vyjíždí
Proti směru hod. ručiček: táhlo pohonu zajíždí

Nastavení havarijní polohy (POP)



Rozměry [mm]

Rozměrové schéma



Související dokumentace

- Přehled kombinací ventil-pohon
- Technické listy zdvihových ventilů
- Montážní návody pohonů resp. zdvihových ventilů
- Upozornění ohledně projektování 2 a 3cestných zdvihových ventilů
- Upozornění ohledně projektování