

Pohon pro odkuřovací klapky 90°

- Krouticí moment motoru 25 Nm
- Jmenovité napětí AC/DC 24 V
- Řízení spojitě
- Mechanické rozhraní Tvarovaný konec 12x12 mm, spojitá dutá hřídel


Technická data

Elektrická data	Jmenovité napětí	AC/DC 24 V
	Frekvence jmenovitého napětí	50/60 Hz
	Funkční rozsah	AC 19.2...28.8 V / DC 21.6...28.8 V
	Spínací prahy min. napětí pro ZAPNUTO	AC 19.2 V / DC 21.6 V
	Spínací prahy max. napětí pro VYPNUTO	AC 5 V / DC 7 V
	Příkon za provozu	3 W
	Příkon v klidové poloze	0.3 W
	Příkon pro dimenzování vodičů	5.5 VA
	Poznámka k příkonu pro dimenzování vodičů	Imax 8.2 A @ 5 ms
	Pomocný spínač	2 x SPDT
	Spínací kapacita pomocného spínače	1 mA...3 A (indukčně 0.5 A), AC 250 V
	Spínací body pomocného spínače	5° / 80°
	Tolerance	±3°
	Připojení napájení/řízení	Kabel 1 m, 4 x 0.75 mm ² , bezhalogenový
Pomocný spínač připojení	Kabel 1 m, 6 x 0.75 mm ² , bezhalogenový	
Funkční data	Krouticí moment motoru	25 Nm
	Pracovní rozsah Y	2...10 V
	Vstupní impedance	100 kΩ
	Zpětné hlášení polohy U	2...10 V
	Poznámka ke zpětnému hlášení polohy U	Max. 0.5 mA
	Přesnost polohy	±5%
	Směr pohybu motoru	volitelné montáží
	Ruční nastavení	s ruční pákou
	Pracovní úhel	Max. 95°
	Doba přestavení motoru	<60 s / 90°
	Hladina akustického výkonu motoru	58 dB(A)
	Mechanické rozhraní	Tvarovaný konec 12x12 mm, spojitá dutá hřídel
	Ukazatel polohy	Mechanicky, s ukazatelem
	Životnost	Min. 10 000 cyklů při 0...90° a min. 10 000 cyklů při 45...60°
Bezpečnostní data	Ochranná třída IEC/EN	III, bezpečné velmi nízké napětí (SELV)
	Třída ochrany pomocného spínače IEC/EN	II, vyztužená izolace
	Stupeň krytí IEC/EN	IP54
	EMC	CE dle 2014/30/EU
	Směrnice o nízkém napětí	CE dle 2014/35/EU
	Certifikace IEC/EN	IEC/EN 60730-1 a IEC/EN 60730-2-14
	Provozní režim	Typ 1.B
	Jmenovité rázové napětí napájení/řízení	0.8 kV
	Jmenovité rázové napětí pomocného spínače	4 kV

Bezpečnostní data	Stupeň znečištění	3
	Okolní teplota	-30...55°C
	Skladovací teplota	-40...80°C
	Vlhkost okolí	Max. 95% r.v., nekondenzační
	Údržba	bezúdržbové
Hmotnost	Hmotnost	1.1 kg

Bezpečnostní pokyny


- Zařízení nesmí být používáno mimo specifikovanou oblast použití, zejména ne v letadlech nebo v jiných dopravních prostředcích ve vzduchu.
- Pohon je přizpůsoben a instalován na klapku pro odvod kouře výrobcem klapky. Z tohoto důvodu je pohon dodáván pouze přímo výrobcům požárních klapek. Výrobce pak nese plnou odpovědnost za řádnou funkci klapky.
- Oba spínače zabudované v pohonu se ovládají buď napájecím napětím, nebo bezpečným nízkým napětím. Kombinace napájecího napětí/bezpečného nízkého napětí není možná.
- Kabely nesmí být z přístroje odstraněny.
- Příklad smí být otevřen pouze ve výrobním závodě. Neobsahuje žádné uživatelem vyměnitelné nebo opravitelné části.
- Příklad obsahuje elektrické a elektronické součásti a nesmí být likvidován jako domovní odpad. Je třeba respektovat místní předpisy a aktuálně platnou legislativu.

Vlastnosti výrobku

Bezpečnostní zámek polohy	Safety Position Lock™ spolehlivě drží klapku pro odvod kouře ve zvolené bezpečnostní poloze v případě požáru, čímž zajišťuje maximální bezpečnost.
Ruční ovládání	Ruční páka, která je součástí dodávky, je určená pro ruční ovládání pohonu.
Signalizace	Dva mikrospínače s pevným nastavením jsou součástí pohonu pro zobrazení polohy klapky. K této aplikaci je však třeba poznamenat, že kontakty již nemohou být použity v miliampérovém rozsahu poté, co na ně byly aplikovány větší proudy, i když k tomu došlo pouze jednou. Polohu listu klapky lze sledovat na mechanickém ukazateli polohy.
Normy/předpisy	Konstrukce pohonu vychází ze specifických požadavků evropských norem: <ul style="list-style-type: none"> • EN 12101-8: Systémy pro kontrolu kouře a tepla - Část 8: Klapky pro odvod kouře • EN 1366-10: Testy požární odolnosti na servisních aplikacích - Část 10: Klapky pro odvod kouře • EN 13501-4: Požární klasifikace konstrukčních a stavebních prvků - Část 4: Klasifikace s použitím dat z testů požární odolnosti výrobků v systémech pro kontrolu kouře
Poznámky ohledně dodání	vč. Ruční páka, Ukazatel, Ochranný vak

Příslušenství

Mechanické příslušenství	Popis	Typ
	Ukazatel 12x12 mm	ZZN12-B
	Ruční páka 40 mm	ZKN1-B
	Ruční páka 63 mm	ZKN2-B
	Ochranný vak s drátem, Balení 100 ks.	ZSD-B.1

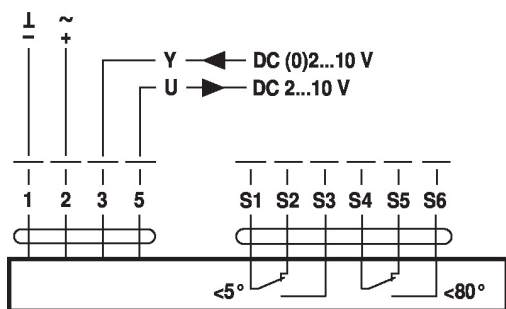
Elektrická instalace

Napájení přes oddělovací transformátor.

Paralelní připojení dalších pohonů je možné. Dbejte údajů o příkonech a prahových spínacích hodnotách.

Kombinace napájecího napětí a bezpečného nízkého napětí není možná u obou pomocných spínačů.

Schémata zapojení AC/DC 24 V, spojitě



Barvy kabelu:

- 1 = černý
- 2 = červený
- 3 = bílý
- 5 = oranžová

- S1 = fialová
- S2 = červený
- S3 = bílý
- S4 = oranžová
- S5 = růžová
- S6 = šedý

Rozměry

