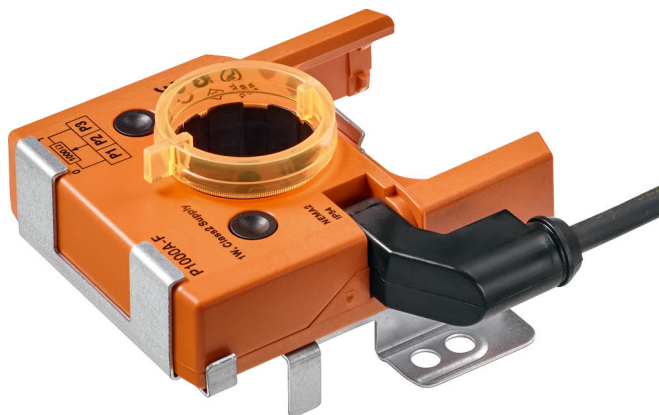


- Jmenovitý odpor 1 k Ω
- vč. montážního příslušenství



Technická data

Elektrická data	Jmenovitý odpor	1 k Ω
	Tolerance	$\pm 5\%$
	Nosnost	Max. 1 W
	Linearita	$\pm 2\%$
	Rozlišení	Min. 1%
	Zbytkový odpor	Max. 5% na obou stranách
	Připojení potenciometru	Kabel 1 m, 3 x 0.75 mm ² bezhalogenový
Bezpečnostní data	Ochranná třída IEC/EN	III, bezpečné velmi nízké napětí (SELV)
	Power source UL	Class 2 Supply
	Stupeň krytí IEC/EN	IP54
	EMC	CE dle 2014/30/EU
	Certifikace IEC/EN	IEC/EN 60730-1 a IEC/EN 60730-2-14
	Certifikace UL	cULus dle UL60730-1A, UL60730-2-14 a CAN/CSA E60730-1
	Provozní režim	Typ 1
	Jmenovité rázové napětí napájení	0.8 kV
	Stupeň znečištění	3
	Okolní teplota	-30...50°C
	Skladovací teplota	-40...80°C
	Vlhkost okolí	Max. 95% r.v., nekondenzační
	Údržba	bezúdržbové
Hmotnost	Hmotnost	0.31 kg

Bezpečnostní pokyny



- Zařízení nesmí být používáno mimo specifikovanou oblast použití, zejména ne v letadlech nebo v jiných dopravních prostředcích ve vzduchu.
- Venkovní aplikace: možné pouze v případě, že (mořská) voda, sníh, led, sluneční záření nebo agresivní plyny přímo nezasahují do zařízení a je zajištěno, že okolní podmínky zůstanou trvale v mezích dle technického listu.
- Instalaci smí provádět pouze vyškolené osoby. Během instalace musí být dodrženy všechny platné zákonné a lokální předpisy pro instalaci.
- Příklad smí být otevřen pouze ve výrobním závodě. Neobsahuje žádné uživatelem vyměnitelné nebo opravitelné části.
- Kabely nesmí být z přístroje odstraněny.
- Příklad obsahuje elektrické a elektronické součásti a nesmí být likvidován jako domovní odpad. Je třeba respektovat místní předpisy a aktuálně platnou legislativu.

Vlastnosti výrobku

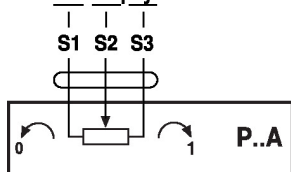
Způsob ovládání Nosná deska používá adaptaci, aby se pozitivně přizpůsobila pohonu s pružinovým zpětným chodem a přenáší otočný pohyb přímo na zpětnovazební potenciometr.

Použití Jednotka zpětnovazebního potenciometru se používá pro spojité ovládání klapky ve spojení s regulátory, které mají pevnou zpětnou vazbu. Zpětnovazební potenciometry mohou být také použity ve spojení s běžně dostupnými systémy pro indikaci polohy klapky nebo jako vysílače polohy pro paralelní chod pohonů.

Snadná přímá montáž Jednotka zpětnovazebního potenciometru je prostřednictvím adaptace přímo spojena s dutou hřídelí (LF., NF..A., SF..A..) pohonu. Po namontování se přišroubuje jednotka k pohonu.

Elektrická instalace

Schémata zapojení



Barvy kabelu:

S1 = fialová

S2 = červený

S3 = bílý

Rozměry

Rozměrové schéma

