



### Technická data

<b>Elektrická data</b>	Jmenovitý odpor	2.8 k $\Omega$
	Tolerance	$\pm 5\%$
	Nosnost	Max. 1 W
	Linearita	$\pm 2\%$
	Rozlišení	Min. 1%
	Zbytkový odpor	Max. 5% na obou stranách
	Připojení potenciometru	Kabel 1 m, 3 x 0.75 mm <sup>2</sup> bezhalogenový
<b>Bezpečnostní data</b>	Ochranná třída IEC/EN	III, bezpečné velmi nízké napětí (SELV)
	Power source UL	Class 2 Supply
	Stupeň krytí IEC/EN	IP54
	EMC	CE dle 2014/30/EU
	Certifikace IEC/EN	IEC/EN 60730-1 a IEC/EN 60730-2-14
	Certifikace UL	cULus dle UL60730-1A, UL60730-2-14 a CAN/CSA E60730-1
	Provozní režim	Typ 1
	Jmenovité rázové napětí napájení	0.8 kV
	Stupeň znečištění	3
	Okolní teplota	-30...50°C
	Skladovací teplota	-40...80°C
	Vlhkost okolí	Max. 95% r.v., nekondenzační
	Údržba	bezúdržbové
<b>Hmotnost</b>	Hmotnost	0.19 kg

### Bezpečnostní pokyny



- Zařízení nesmí být používáno mimo specifikovanou oblast použití, zejména ne v letadlech nebo v jiných dopravních prostředcích ve vzduchu.
- Venkovní aplikace: možné pouze v případě, že (mořská) voda, sníh, led, sluneční záření nebo agresivní plyny přímo nezasahují do zařízení a je zajištěno, že okolní podmínky zůstanou trvale v mezích dle technického listu.
- Instalaci smí provádět pouze vyškolené osoby. Během instalace musí být dodrženy všechny platné zákonné a lokální předpisy pro instalaci.
- Příklad smí být otevřen pouze ve výrobním závodě. Neobsahuje žádné uživatelem vyměnitelné nebo opravitelné části.
- Kabely nesmí být z přístroje odstraněny.
- Příklad obsahuje elektrické a elektronické součásti a nesmí být likvidován jako domovní odpad. Je třeba respektovat místní předpisy a aktuálně platnou legislativu.

## Vlastnosti výrobku

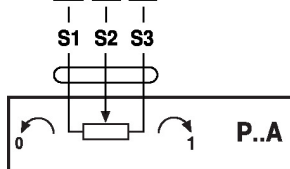
- Způsob ovládání** Nosná deska používá adaptaci, aby se pozitivně přizpůsobila na třmen (klapkový pohon) nebo na ukazatel polohy (otočný pohon), a přenáší polohu přímo do zpětnovazebního potenciometru.
- Použití** Jednotka zpětnovazebního potenciometru se používá pro spojitě ovládání klapky ve spojení s regulátory, které mají pevnou zpětnou vazbu. Zpětnovazební potenciometry mohou být také použity ve spojení s běžně dostupnými systémy pro indikaci polohy klapky nebo jako vysílače polohy pro paralelní chod pohonů.
- Snadná přímá montáž** Zpětnovazební potenciometry se připevňují přímo pomocí třmenu (klapkové pohony) nebo na indikaci polohy (otočné pohony). Vodicí drážky mezi pouzdrem a spínačem zajišťují pevné uložení.

## Příslušenství

Mechanické příslušenství	Popis	Typ
	Adaptér pro pomocný spínač a zpětnovazebný potenciometr	Z-SPA

## Elektrická instalace

## Schémata zapojení



Barvy kabelu:  
 S1 = fialová  
 S2 = červený  
 S3 = bílý

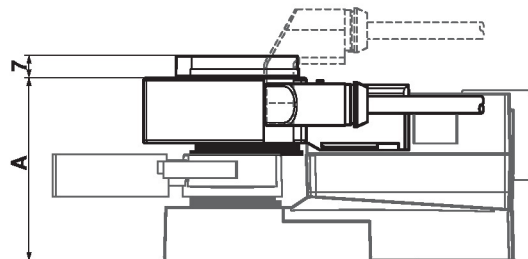
## Rozměry

## Rozměrové schéma

	A		A
TM..A., LM..A..	66	LMQ..A..	80
NM..A..	69	NMQ..A..	83
SM..A..	71	SMQ..A..	89
SMD..A..	71	NKQ..A..	87
GM..A..	78	GK..A..	94



	A		A
TR..A., LR..A..	66	LRQ..A..	80
NR..A..	69	NRQ..A..	83
SR..A..	71	GRK..A..	94
GR..A..	78		



	A
DR..A..	78
DRK..A..	94

