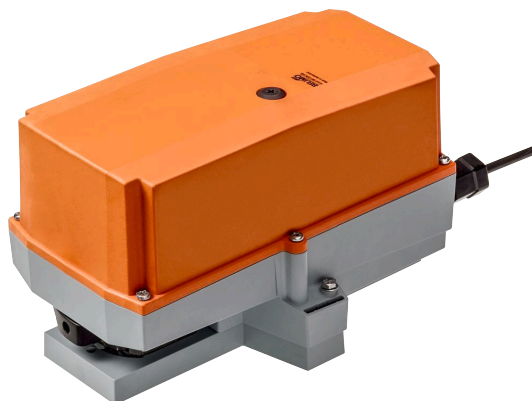


## RobustLine otočný pohon pro otočné ventily

- Krouticí moment motoru 20 Nm
- Jmenovité napětí AC 100...240 V
- Řízení otevř.-zavř., 3bodové
- Optimální ochrana proti korozi a chemickým vlivům, UV záření, vlhkosti a kondenzaci (pro použití při okolní teplotě do -40 °C je k dispozici samostatný pohon, který obsahuje vestavěné topení)



## Technická data

<b>Elektrická data</b>	Jmenovité napětí	AC 100...240 V
	Frekvence jmenovitého napětí	50/60 Hz
	Funkční rozsah	AC 85...265 V
	Příkon za provozu	3 W
	Příkon v klidové poloze	0.6 W
	Příkon pro dimenzování vodičů	7 VA
	Přípojení napájení/řízení	Kabel 1 m, 3 x 0.75 mm <sup>2</sup> (bezhalogenový)
	Paralelní provoz	Ano (poznamenejte si údaje o výkonu)
<b>Funkční data</b>	Krouticí moment motoru	20 Nm
	Ruční nastavení	s tlačítkem, lze uzamknout
	Doba přestavení motoru	90 s / 90°
	Hladina akustického výkonu motoru	45 dB(A)
	Ukazatel polohy	Mechanicky, nasaditelné
<b>Bezpečnostní data</b>	Ochranná třída IEC/EN	II, vyztužená izolace
	Ochranná třída UL	II, vyztužená izolace
	Stupeň krytí IEC/EN	IP66/67
	Stupeň krytí NEMA/UL	NEMA 4X
	Kryt	UL Enclosure Type 4X
	EMC	CE dle 2014/30/EU
	Směrnice o nízkém napětí	CE dle 2014/35/EU
	Certifikace IEC/EN	IEC/EN 60730-1 a IEC/EN 60730-2-14
	UL Approval	cULus dle UL60730-1A, UL60730-2-14 a CAN/CSA E60730-1 Označení UL na pohonu závisí na místě výroby, zařízení je v každém případě kompatibilní s UL
	Typ akce	Typ 1
	Jmenovité rázové napětí napájení/řízení	2.5 kV
	Stupeň znečištění	4
	Vlhkost okolí	Max. 100% r.v.
	Okolní teplota	-30...50°C [-22...122°F]
	Poznámky k okolní teplotě	-40...50°C pro pohon s integrovaným vyhříváním
	Skladovací teplota	-40...80°C [-40...176°F]
	Údržba	bezúdržbové
<b>Hmotnost</b>	Hmotnost	1.8 kg

## Bezpečnostní pokyny



- Příklad byl navržen pro použití ve stacionárních topných, ventilačních a klimatizačních systémech a nesmí být používán mimo specifikovanou oblast použití, zejména v letadlech nebo v jiných dopravních prostředcích ve vzduchu.
- Pozor: Síťové napětí!
- Instalaci smí provádět pouze vyškolené osoby. Během instalace musí být dodrženy všechny platné zákonné a lokální předpisy pro instalaci.
- Připojovací krabice musí odpovídat alespoň stupni krytí IP!
- Spínač pro změnu směru otáčení smí obsluhovat pouze autorizovaný odborník. Směr otáčení nesmí být obrácen zejména v okruzích s protimrazovou ochranou.
- Kryt ochranného pouzdra může být otevřen pro nastavení a servis. Po uzavření musí být pouzdro těsně utěsněno (viz pokyny pro instalaci)
- Příklad smí být otevřen pouze ve výrobním závodě. Neobsahuje žádné uživatelem vyměnitelné nebo opravitelné části.
- Kabely nesmí být odstraněny ze zařízení instalovaného v interiéru.
- Příklad obsahuje elektrické a elektronické součásti a nesmí být likvidován jako domovní odpad. Je třeba respektovat místní předpisy a aktuálně platnou legislativu.
- Informace o chemické odolnosti se týkají laboratorních zkoušek materiálů a hotových výrobků a pokusů v terénu pro uvedené oblasti použití.
- Použité materiály mohou být vystaveny vnějším vlivům (teplota, tlak, konstrukční příslušenství, účinky chemických látek atd.), které nelze simulovat při laboratorních zkouškách nebo při testech na aplikacích.
- Informace týkající se oblasti použití a odolnosti proto slouží pouze jako orientační. V případě pochybností rozhodně doporučujeme provést test. Tato informace neznamená žádný právní nárok. Společnost Belimo nenes odpovědnost a neposkytuje žádnou záruku. Chemická nebo mechanická odolnost použitých materiálů není sama o sobě dostatečná pro posouzení vhodnosti produktu. Je třeba vzít v úvahu předpisy týkající se hořlavých kapalin, jako jsou rozpouštědla atd., se zvláštním zřetelem na ochranu proti výbuchu.
- Při použití při vysokém zatížení UV, např. při extrémním slunečním světle se doporučuje použít flexibilní kovové nebo obdobné kabelové průchodky.

## Vlastnosti výrobku

<b>Rozsah použití</b>	Pohon je zvláště vhodný pro použití v obtížných podmínkách, např. v prostředí: <ul style="list-style-type: none"> <li>- Sušení dřeva</li> <li>- Chov zvířat</li> <li>- Zpracování potravin</li> <li>- Zemědělství</li> <li>- Kryté bazény / lázně</li> <li>- Střešní větrací místnosti</li> <li>- Obecné venkovní použití</li> <li>- Nízké teploty (samostatný pohon s integrovaným vytápěním instalovaným z výroby je vhodný pro použití do -40°C)</li> <li>- Střídavé podnebí / časté a silné teplotní výkyvy (Doporučení: použijte servopohon s integrovaným vytápěním instalovaným z výroby, které lze objednat samostatně, aby se zabránilo vnitřní kondenzaci)</li> </ul>
<b>Odpory</b>	Test škodlivého plynu EN 60068-2-60 (Fraunhofer Institut ICT / DE) Zkouška rozprašování solné mlhy EN 60068-2-52 (Fraunhofer Institut ICT / DE) Amoniový test DIN 50916-2 (Fraunhofer Institut ICT / DE) Klimatický test IEC60068-2-30 (Trikon Solutions AG / CH) Dezinfekční prostředek (zvířata) (Trikon Solutions AG / CH) UV test (sluneční záření na úrovni země) EN 60068-2-5, EN 60068-2-63 (Quinel / Zug CH)
<b>Použité materiály</b>	Pouzdro pohonu polypropylenové (PP) Kabelové průchodky / dutá hřídel z polyamidu (PA) Propojovací kabel FRNC Třmen / šrouby, zpravidla z oceli 1.4404 Těsnění EPDM Vložka pro tvarovanou hřídel, hliníková anodizovaná

- Snadná přímá montáž** Snadná přímá montáž na kulový kohout pouze jedním centrálním šroubem. Montážní nářadí je integrované do nasazeného ukazatele polohy. Montážní poloha ve vztahu ke kulovému kohoutu může být zvolena v krocích po 90°.
- Ruční ovládání** Ruční ovládání pomocí tlačítka je možné (vyřazení převodu po dobu stisknutí tlačítka nebo uzamčení).  
Pro ruční ovládání musí být odstraněn kryt pouzdra.
- Nastavitelný pracovní úhel** Pracovní úhel je nastavitelný pomocí mechanických dorazů. Standardní nastavení 0...90°. Pro nastavení pracovního úhlu je nutné sejmut kryt pouzdra.
- Vysoká funkční bezpečnost** Pohon je jištěn proti přetížení, nepotřebuje koncové spínače a automaticky se zastaví na koncových dorazech.

**Příslušenství**

Elektrické příslušenství	Popis	Typ
	Pomocný spínač 2 x SPDT nasaditelné, šedá	S2A GR
	Zpětnovazebný potenciometr 140 Ω nasaditelný	P140A
	Zpětnovazebný potenciometr 200 Ω nasaditelný	P200A
	Zpětnovazebný potenciometr 500 Ω nasaditelný	P500A
	Zpětnovazebný potenciometr 1 kΩ nasaditelný	P1000A
	Zpětnovazebný potenciometr 2.8 kΩ nasaditelný	P2800A
	Zpětnovazebný potenciometr 5 kΩ nasaditelný	P5000A
	Zpětnovazebný potenciometr 10 kΩ nasaditelný	P10000A
Možnosti pouze z výroby	Popis	Typ
	Topení, s nastavitelným termostatem	HT230
	Topení, s mechanickým hygrostatem	HH230

**Elektrická instalace**

**Pozor: Síťové napětí!**

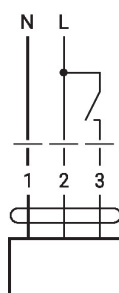
 Paralelní připojení dalších pohonů je možné. Dbejte údajů o příkonech.  
 Přepínač směru otáčení je zakrytý. Výrobní nastavení: Směr otáčení Y2.

**Wire colours:**

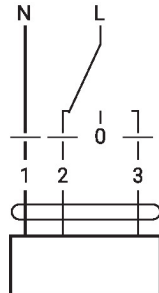
- 1 = blue
- 2 = brown
- 3 = white

**Schémata zapojení**

AC 230 V, otevř./zavř.

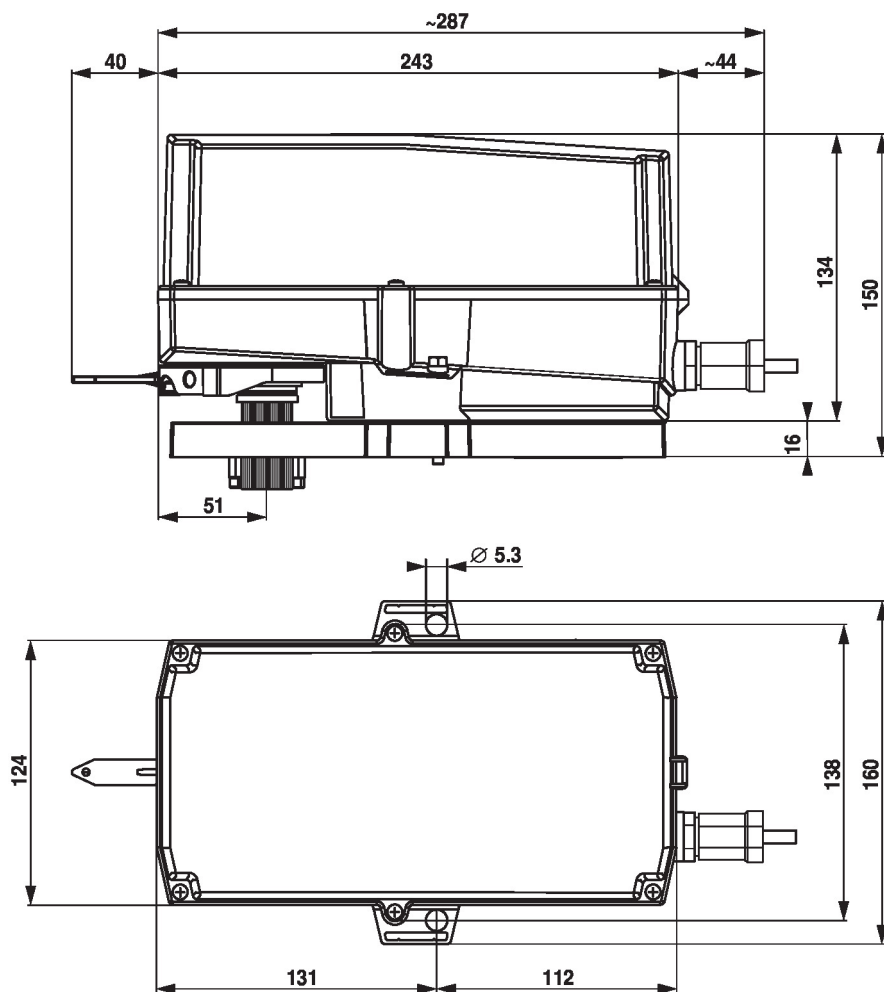


AC 230 V, 3bodové



1	2	3	
			A - AB = 0%
			A - AB = 100%
			stop
			A - AB = 100%

## Rozměry



## Další dokumentace

- Úplný sortiment výrobků pro použití s vodou
- Technické listy pro kulové kohouty
- Montážní návod pro pohony a/nebo kulové kohouty
- Obecné poznámky pro plánování projektu