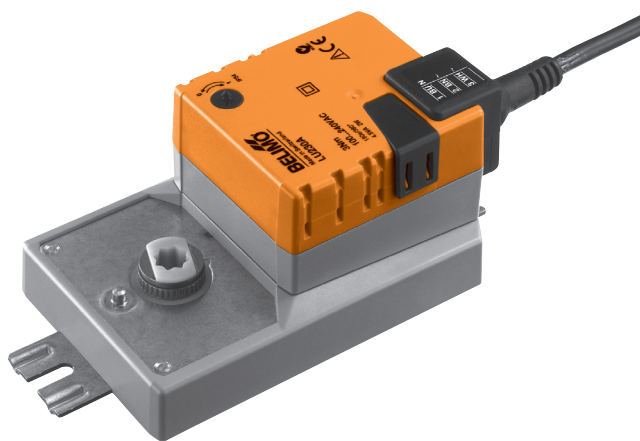


Rotační pohon pro přestavování VZT klapky a clonek ve vzduchotechnických a klimatizačních zařízeních budov

- velikost klapky do cca 0,6 m²
- krouticí moment 3 Nm
- napájecí napětí AC 100 ... 240 V
- ovládání: otevřeno-zavřeno nebo 3bo-dové
- hřídel klapky: tvarovaný konec 12 mm nebo 8 mm (s vložkou)



Technická data

Elektrická data	napájecí napětí	AC 100 ... 240 V, 50/60 Hz
	funkční rozsah	AC 85 ... 265 V
	příkon	provoz klidová poloha dimenzování
		2 W @ jmenovitá síla 1 W 4,5 VA
Funkční data	připojení	kabel 1 m, 3 x 0,75 mm ²
	krouticí moment	min. 3 Nm @ při jmenovitém napětí
	směr otáčení	volitelné přepínačem 0 ↺ resp. 1 ↻
	ruční přestavení	vyřazení převodu pomocí tlačítka, aretovatelné
	pracovní úhel	nekonečný (nastavitelný 0 ... 330° ↺ s omezovačem pracovního úhlu ZDB-LU)
	doba přestavení	150 s / 360 mm
	hladina hluku	<35 dB (A)
Bezpečnost	hřídel	tvarovaný konec 12 mm nebo 8 mm (s vložkou)
	ochranná třída	II ochranná izolace <input checked="" type="checkbox"/>
	krytí	IP54 ve všech montážních polohách
	rušení EMV	CE dle 89/336/EWG
	směrnice pro nízká napětí	CE dle 73/23/EWG
	funkce	typ 1 (dle EN 60730-1)
	měření rázového napětí	4 kV (dle EN 60730-1)
	stupeň znečištění okolí	3 (dle EN 60730-1)
	teplota okolí	-30 ... +50 °C
	skladovací teplota	-40 ... +80 °C
	vlhkost okolí	95% r.v., nekondenzační (dle EN 60730-1)
	údržba	bezúdržbové
	Rozměry / hmotnost	rozměry
hmotnost		cca 650 g

Upozornění ohledně bezpečnosti



- Pohon nesmí být používán pro aplikace mimo specifikovaný rozsah použití, zejména ne v letectví a žádných jiných prostředcích pro dopravu vzduchem.
- Pozor síťové napětí !
- Montáž smí provádět proškolené osoby.
Při montáži je nutné dodržet zákonné a úřední předpisy.
- Zařízení smí otevřít pouze výrobce ve výrobním závodě. Neobsahuje žádné uživatelem vyměnitelné nebo opravitelné součásti.
- není možné namontovat žádná mechanická rozhraní, která by byla schválena firmou BELIMO pro LU230A.
- Kabel nesmí být z přístroje odstraněn.
- Při určování potřebného krouticího momentu musí být zohledněny údaje výrobce klapky (průřez, konstrukce, umístění), jakož i vzduchotechnické podmínky.
- Přístroj obsahuje elektrické a elektronické komponenty a nesmí být likvidován jako domovní odpad. Je třeba respektovat místní a aktuálně platnou legislativu.

Vlastnosti výrobku

- Jednoduchá přímá montáž** Přímá montáž na hřídel klapky s tvarovaným koncem 12 mm nebo 8 mm (s vložkou). Jako možnost lze pohon osadit na tvarovaný konec 10 mm nebo pomocí třmenu 8 ... 12 mm (viz «Příslušenství»).
- Ruční přestavení** Ruční přestavení je možné pomocí tlačítka (vyřazení převodu po dobu stisknutí tlačítka příp. zůstane zaaretován).
- Nastavitelný pracovní úhel** Pracovní úhel rotačních pohonů lze nastavit pomocí mechanických dorazů v krocích po 10°\sphericalangle mezi 0 a 330°\sphericalangle.
- Vysoká funkční bezpečnost** Pohon je jištěn proti přetížení, nepotřebuje žádné koncové dorazy a zůstává automaticky stát na dorazu.

Příslušenství

	Popis	Technický list
Mechanické příslušenství	vsazný tvarovaný konec, 10 x 10 mm, typ ZF10-LU	T2 - Z-LU..A
	třmen pro rozsah 8 ... 12 mm, s koncovým dorazem, typ K-LU	T2 - Z-LU..A
	omezovač pracovního úhlu ZDB-LU, 0 ... 330°\sphericalangle, typ ZDB-LU	T2 - Z-LU..A

Elektrická instalace

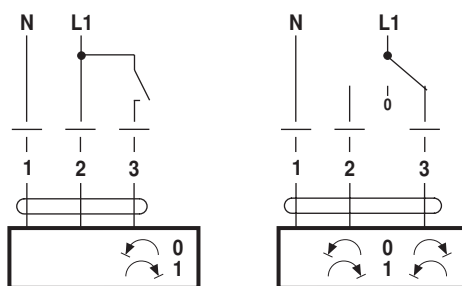
Upozornění

- Pozor síťové napětí !
- Paralelní připojení dalších pohonů je možné. Dbejte údajů o příkonech.

Schéma připojení

řízení otevřeno-zavřeno

3bodové řízení

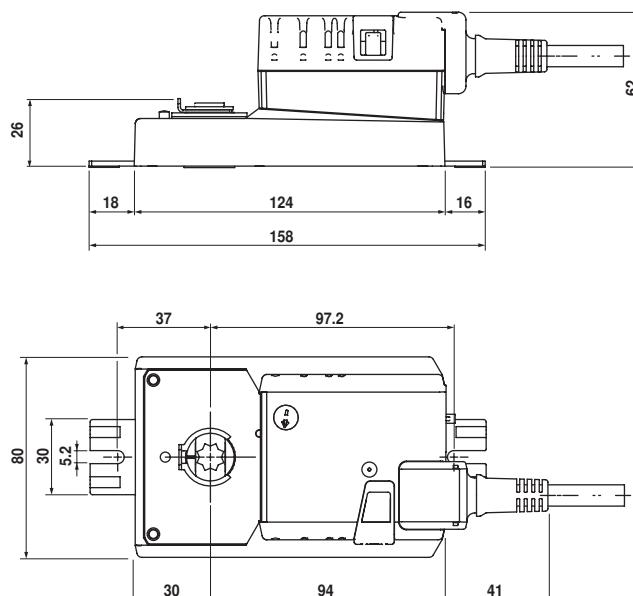


směr otáčení



Rozměry [mm]

Rozměrové schéma



osa klapky	délka	I
	min. 20	12 nebo 8 (s vložkou)