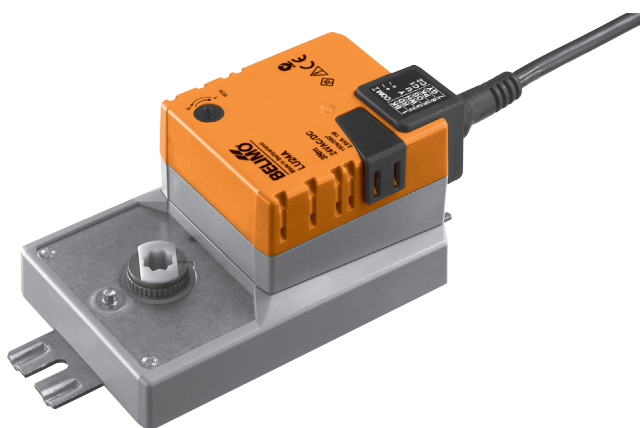


Rotační pohon pro přestavování VZT klapek a clonek ve vzduchotechnických a klimatizačních zařízeních budov

- velikost klapky do cca 0,6 m²
- krouticí moment 3 Nm
- napájecí napětí AC/DC 24 V
- ovládání: otevřeno-zavřeno nebo 3bodové
- hřídel klapky: tvarovaný konec 12 mm nebo 8 mm (s vložkou)



Technická data

Elektrická data	napájecí napětí	AC 24 V, 50/60 Hz DC 24 V	
	funkční rozsah	AC/DC 19,3 ... 28,8 V	
	příkon	provoz	1 W @ jmenovitý moment
		klidová poloha dimenzování	0,5 W 2,5 VA
	přípojení	kabel 1 m, 3 x 0,75 mm ²	
Funkční data	krouticí moment	min. 3 Nm @ při jmenovitém napětí	
	směr otáčení	volitelné přepínačem 0 ↺ resp. 1 ↻	
	ruční přestavení	vyřazení převodu pomocí tlačítka, samovratné	
	pracovní úhel	nekonečný (nastavitelný 0 ... 330° ↺ s omezovačem pracovního úhlu ZDB-LU)	
	doba přestavení	150 s / 360° ↺	
	hladina hluku	max. 35 dB (A)	
	hřídel	tvarovaný konec 12 mm nebo 8 mm (s vložkou)	
Bezpečnost	ochranná třída	III malé napětí	
	krytí	IP54 ve všech montážních polohách	
	rušení EMV	CE dle 89/336/EEC	
	funkce	typ 1 (EN 60730-1)	
	měření rázového napětí	0,8 kV (EN 60730-1)	
	stupeň znečištění okolí	3 (EN 60730-1)	
	teplota okolí	-30 ... +50 °C	
	skladovací teplota	-40 ... +80 °C	
	vlhkost okolí	95% r.v., nekondenzační (EN 60730-1)	
	údržba	bezúdržbové	
Rozměry / hmotnost	rozměry	viz «Rozměry» na straně 2	
	hmotnost	cca 650 g	

Upozornění ohledně bezpečnosti



- Pohon nesmí být používán pro aplikace mimo specifikovaný rozsah použití, zejména ne v letectví.
- Montáž smí provádět proškolené osoby. Při montáži je nutné dodržet zákonem stanovené a úřední předpisy.
- Zařízení smí otevřít pouze výrobce ve výrobním závodě. Neobsahuje žádné uživatelem vyměnitelné nebo opravitelné součásti.
- Není možné namontovat žádná mechanická rozhraní, která by nebyla výslovně schválena firmou BELIMO pro LU24A.
- Kabel nesmí být z přístroje odstraněn.
- Při určování potřebného krouticího momentu musí být zohledněny údaje výrobce klapky (průřez, konstrukce, umístění), jakož i vzduchotechnické podmínky.
- Přístroj obsahuje elektrické a elektronické komponenty a nesmí být likvidován jako domovní odpad. Je třeba respektovat místní a aktuálně platnou legislativu.

Vlastnosti výrobku

- Jednoduchá přímá montáž** Přímá montáž na hřídel klapky s tvarovaným koncem 12 mm nebo 8 mm (s vložkou). Jako možnost lze pohon vybavit tvarovaným koncem 10 mm nebo třmenem 8 ... 12 mm (viz «Příslušenství»).
- Ruční přestavení** Ruční přestavení je možné pomocí samovratného tlačítka (vyřazení převodu po dobu stisknutí tlačítka).
- Nastavitelný pracovní úhel** Pracovní úhel rotačních pohonů lze nastavit pomocí mechanických dorazů v krocích po 10°\leftarrow mezi 0 a 330°\leftarrow.
- Vysoká funkční bezpečnost** Pohon je jištěn proti přetížení, nepotřebuje žádné koncové dorazy a zůstává automaticky stát na dorazu.

Příslušenství

Popis

- Mechanické příslušenství** vsazný tvarovaný konec, 10 x 10 mm, typ ZF10-LU
třmen s rozsahem třmenu 8 ... 12 mm, s pojistkou proti přetočení typ K-LU
omezovač pracovního úhlu ZDB-LU, 0 ... 330°\leftarrow, typ ZDB-LU

Elektrická instalace

Schéma připojení

Upozornění

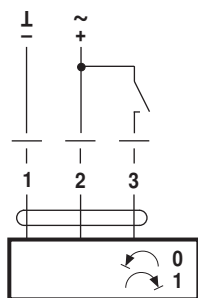
- Připojení přes oddělovací transformátor.
- Paralelní připojení dalších pohonů je možné. Dbejte údajů o příkonech.



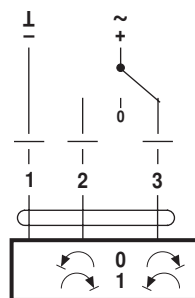
směr otáčení



Řízení otevřeno-zavřeno

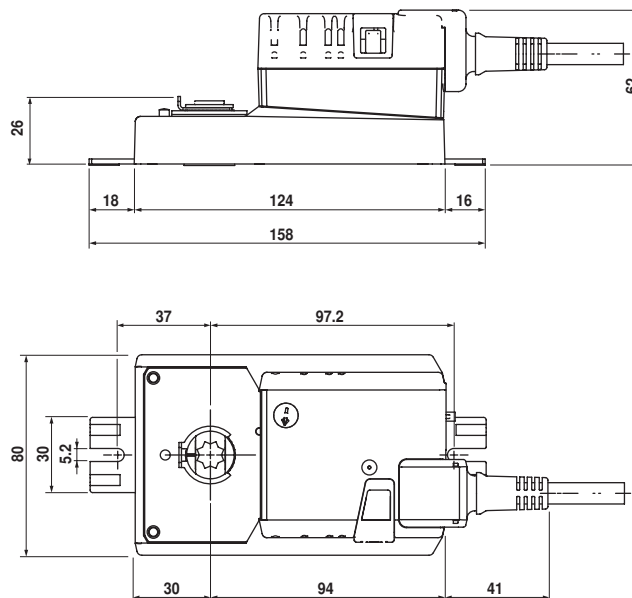


3bodové řízení



Rozměry [mm]

Rozměrové schéma



osa klapky	délka	■ I
	min. 20	12 nebo 8 (s vložkou)