

Servopohon pro odkuřovací klapky 90°
 \sphericalangle v požárních odkuřovacích zařízeních,
 integrovaných do řídicího a kontrolního
 systému SBSE-Control.

- krouticí moment 40 Nm
- napájecí napětí AC/DC 24 V
- ovládání: otevřeno-zavřeno
- hřidel klapky:
 BE24-ST: tvarovaný konec 14 mm
 BE24-12-ST: tvarovaný konec 12 mm


Technická data


Elektrická data	napájecí napětí	AC 24 V, 50/60 Hz / DC 24 V	
	funkční rozsah	AC 19,2 ... 28,8 V / DC 21,6 ... 28,8 V	
	spínací prahy	min. napětí pro ZAPNUTO	AC 19,2 V / DC 21,6 V
		max. napětí pro VYPNUTO	AC 6,5 V / DC 6,5 V
	příkon	provoz	12 W @ jmenovitý moment
		koncová poloha	0,5 W
		dimenzování	18 VA / I _{max.} 8,2 A @ 5 ms
	pomocný spínač	zatížení kontaktů (kontakt stříbrný pozlacený)	2 x EPU 1 mA ... 6 A, DC 5 V ... AC 250 V <input type="checkbox"/>
		spínací body	3° \sphericalangle / 87° \sphericalangle (vztaženo na 0 ... 90° \sphericalangle)
		tolerance	±2
připojení motor		kabel 1 m, 3 x 0,75 mm ² (bezhalogenový) s 3pólovou zástrčkou, vhodnou k BKNE230-24	
	pomocný spínač	kabel 1 m, 6 x 0,75 mm ² (bezhalogenový) s 6pólovou zástrčkou, vhodnou k BKNE230-24	
Funkční data	krouticí moment (jmenovitý moment)	min. 40 Nm @ při jmenovitém napětí	
	přidržený moment	dynamický	40 Nm
		statický	50 Nm
	směr otáčení	volitelný montáží L / R	
	pracovní úhel	max. 100° \sphericalangle (vč. oboustranného 5° \sphericalangle mechanického přesahu)	
	doba přestavení	<math><60</math> s pro 90° \sphericalangle	
	hladina hluku	max. 62 dB (A)	
	hřidel klapky	BE24-ST	tvarovaný konec 14 mm
		BE24-12-ST	tvarovaný konec 12 mm
	ukazatel polohy		mechanický s ukazatelem
životnost		min. 10'000 cyklů	
Bezpečnost	ochranná třída	III malé napětí	
	krytí	IP54 ve všech montážních polohách	
	rušení EMV	CE dle 89/336/EWG, 92/31/EWG, 93/68/EWG	
	funkce	typ 1.B (dle EN60730-1)	
	měření rázového napětí	0,8 kV (dle EN60730-1)	
	stupeň znečištění okolí	3 (dle EN60730-1)	
	teplota okolí	normální provoz	-30 ... +50 °C
		havarijný stav	viz «havarijný stav» na straně 2
	skladovací teplota		-40 ... +80 °C
	vlhkost okolí		dle EN 60730-1
údržba		bezúdržbové	
Rozměry / hmotnost	rozměry	viz «Rozměry» na straně 3	
	hmotnost	cca 2'700 g	

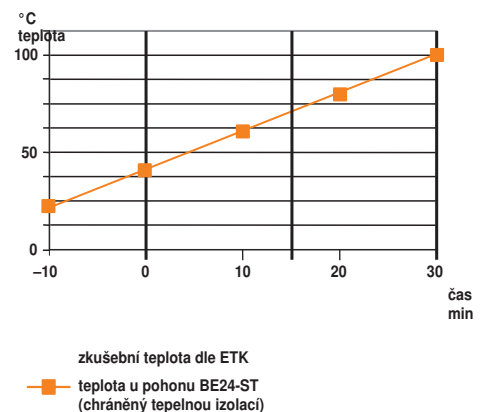
Upozornění ohledně bezpečnosti



- Pohon nesmí být používán pro aplikace mimo specifikovaný rozsah použití, zejména ne v letectví a žádných jiných prostředcích pro dopravu vzduchem.
- Přizpůsobení a montáž pohonu na požární a odkuřovací klapku provádí výrobce klapky. Z tohoto důvodu se pohony dodávají pouze přímo výrobcí havarijních klapky. Tento nese pak také celkovou plnou zodpovědnost za funkci klapky.
- Protože na hřídel klapky působí velmi vysoké momenty doporučuje se použití minimálně St50.
- Zařízení smí otevřít pouze výrobce ve výrobním závodě. Neobsahuje žádné uživatelem vyměnitelné nebo opravitelné součásti.
- Přístroj obsahuje elektrické a elektronické komponenty a nesmí být likvidován jako domovní odpad. Je třeba respektovat místní a aktuálně platnou legislativu.

Vlastnosti výrobku

Funkce	Ovládání otevřeno-zavřeno se provádí přes komunikační a řídicí přístroj BKNE230-24.
Signalizace	V servopohonu integrované koncové spínače signalizují polohu klapky do SBSE-Control, který tuto kontroluje. Navíc lze polohu listu klapky také odečíst na mechanickém ukazateli polohy.
Ruční provoz	Ruční klika, jež je součástí dodávky umožňuje ruční ovládání pohonu. Jednoduchým způsobem lze tak přezkoušet funkci klapky.
Připojení na SBSE-Control	Pohon je vybaven zástrčkami pro připojení. Tak může být přes komunikační a síťový přístroj (viz «Příslušenství») zapojen do řídicího a kontrolního systému SBSE-Control.
Zástrčka pro připojení	
Směr otáčení	Směr otáčení pohonu je předurčen SBSE-Control a zástrčkovým připojením. Při povelu klapku OTEVŘÍT (odkouření) jede pohon do polohy 90°↵, při povelu ZAVŘÍT (konec odkouření) do polohy 0°↵.
Normy / předpisy	<p>Pohon vychází z níže uvedených norem a předpisů:</p> <ul style="list-style-type: none"> • návrh DIN 18232, díl 6, září 1992 <ul style="list-style-type: none"> – Požární ochrana stavby v průmyslových budovách – Zařízení pro odtah kouře a tepla • Předchozí norma ÖNORM H 6029, květen 1997 <ul style="list-style-type: none"> – Vzduchotechnická zařízení – Zařízení pro odtah požárních spalin • Výtahy z: <ul style="list-style-type: none"> – CEN/TC191, 1996 – prEN12101-8 (Zamezení kouře a tepla – Ustanovení pro odkuřovací klapky)
Havarijní stav	Bezpečná funkce je v rozsahu teploty - zaručena podle níže uvedené grafiky, v návaznosti na ÖNORM H 6029 a DIN18232.

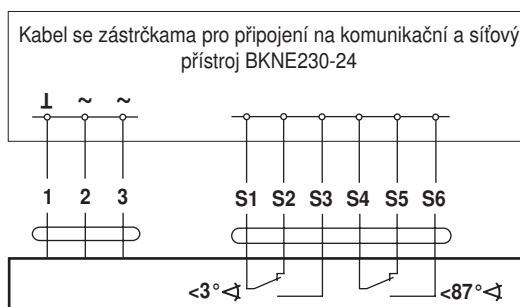


Příslušenství

	Popis	Typ
Elektrické příslušenství komunikační a síťový přístroj	kabelová sada se zástrčkou, L = 0,5 m pro BE na BKN230-24	ZST-BS
	pro integraci do sítě SBSE-Control.	BKNE230-24

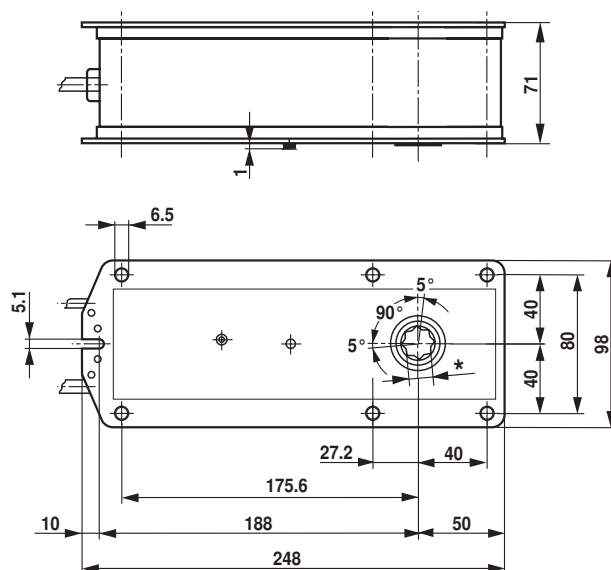
Elektrická instalace

Schéma připojení Aplikace s řídicím a kontrolním systémem klapek SBSE-Control



Rozměry [mm]

Rozměrové schéma



* typ	hřídel klapky
BE24-ST	tvarovaný konec 14,2 mm
BE24-12-ST	tvarovaný konec 12,2 mm