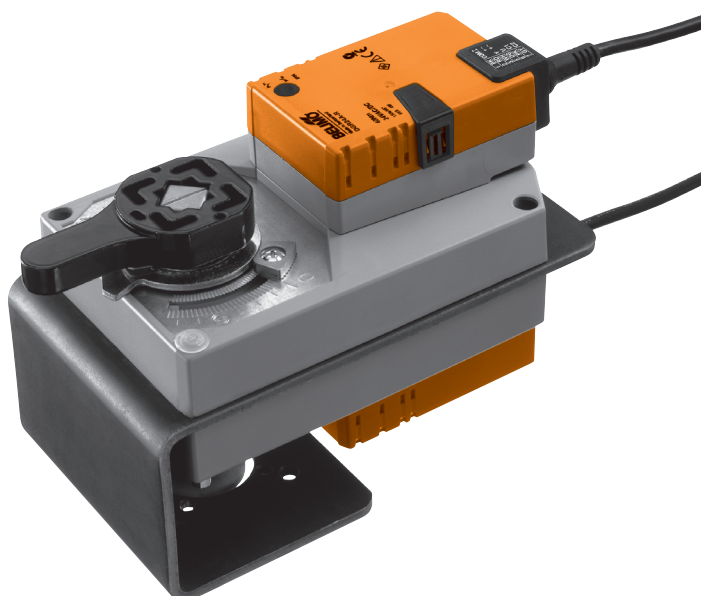


Otočný pohon pro uzavírací klapky

- krouticí moment 60 Nm
- napájecí napětí AC 100 ... 240 V
- ovládání: otevřeno-zavřeno



Technická data

Elektrická data	napájecí napětí	AC 100 ... 240 V, 50/60 Hz	
	funkční rozsah	AC 85 ... 265 V	
	příkon	provoz	8 W @ jmenovitý moment
		klidová poloha	4 W
		dimenzování	14 VA
přípojení	2 kabely 1 m, 3 x 0,75 mm ²		
paralelní provoz	možný, dbejte údajů o příkonech		
Funkční data	krouticí moment (jmenovitý moment)	min. 60 Nm @ při jmenovitém napětí	
	ruční přestavení	vyřazení převodu pomocí tlačítka (dočasné / trvalé)	
	doba přestavení	150 s / 90° ↯	
	hladina hluku	max. 45 dB (A) (bez ventilu)	
	ukazatel polohy	mechanický, nasaditelný	
Bezpečnost	ochranná třída	II ochranná izolace <input type="checkbox"/>	
	krytí	IP54 ve všech montážních polohách	
	rušení EMV	CE dle 89/336/EEG	
	směrnice pro malá napětí	CE dle 2006/95/EG	
	funkce	typ 1 (dle EN 60730-1)	
	měření rázového napětí	4 kV (dle EN 60730-1)	
	stupeň znečištění okolí	3 (dle EN 60730-1)	
	teplota okolí	0 ... +50 °C	
	teplota média	-20 ... +100 ° v uzavírací klapce	
	skladovací teplota	-40 ... +80 °C	
	vlhkost okolí	95% r.v., nekondenzační (EN 60730-1)	
	údržba	bezúdržbové	
	Rozměry / hmotnost	rozměry	viz «Rozměry» na straně 2
hmotnost		cca 5000 g	

Upozornění ohledně bezpečnosti



- Tento pohon je určen pro použití v stacionárních zařízeních topení, větrání a klimatizace a nesmí být používán pro aplikace mimo specifikovaný rozsah použití, zejména ne v letectví.
- **Pozor síťové napětí !**
- **Montáž smí provádět proškolené osoby.**
Při montáži musí být dodrženy zákonné a úřední předpisy.
- **Přepínač pro změnu směru otáčení smějí přepínat pouze autorizované osoby.** Směr otáčení je důležitý zejména pro protimrazovou ochranu.
- **Zařízení smí otevřít pouze výrobce ve výrobním závodě.** Neobsahuje žádné uživatelem vyměnitelné nebo opravitelné součásti.
- **Kabel nesmí být z přístroje odstraněn.**
- **Přístroj obsahuje elektrické a elektronické komponenty a nesmí být likvidován jako domovní odpad.** Je třeba respektovat místní a aktuálně platnou legislativu.

Vlastnosti výrobku

- Použití** Pohon se používá spolu s uzavírací klapkou D6 firmy BELIMO nebo jinými klapkami s níže uvedenou mechanickou specifikací:
4hranná koncovka hřídele SW = 17mm pro tvarově zakončené připojení otočných pohonů.
– kruhový otvor d = 70mm pro montáž uzavírací klapky
Adaptér pro další rozměry hlavičky hřídele na vyžádání.
- Jednoduchá přímá montáž** Jednoduchá přímá montáž na uzavírací klapky s montážní přírubou ISO 5211-F07. Montážní poloha je ve vztahu k uzavírací klapce volitelná v krocích po 90°.
- Vysoká funkční bezpečnost** Pohon je jistěn proti přetížení, nepotřebuje žádné koncové dorazy a zůstává automaticky stát na dorazu.

Příslušenství

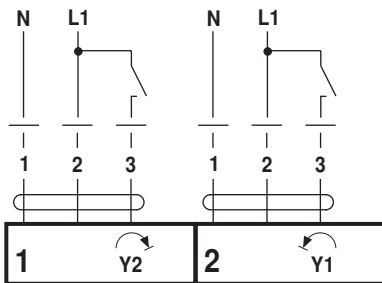
	Popis	Technický list
Elektrické příslušenství	pomocný spínač S..A..	T2 - S..A..
	zpětnovazební potenciometr P..A..	T2 - P..A..

Elektrická instalace

Schéma připojení

Upozornění

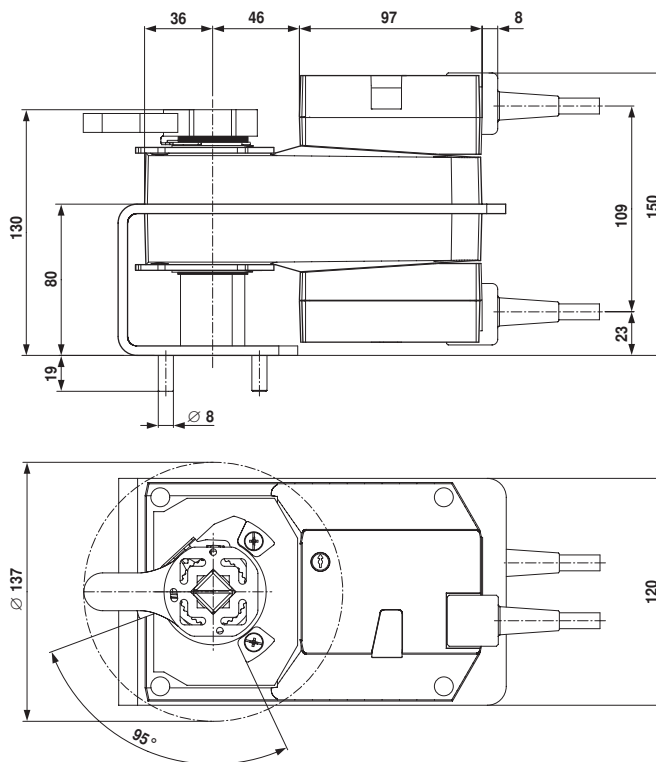
- Pozor síťové napětí !
 - Paralelní připojení dalších pohonů je možné.
 - Přepínač směru otáčení je zakrytý.
- výrobní nastavení: směr otáčení Y2



otočný pohon	otočný ventil
Y2	A – AB = 0%

Rozměry [mm]

Rozměrové schéma



Související dokumentace

- Celkový přehled regulačních prvků pro vodu
- Technické listy pro uzavírací klapky
- Montážní návody pohonů resp. uzavíracích klapek
- Upozornění ohledně projektování (hydraulické charakteristiky a zapojení, montážní předpisy, uvedení do provozu, údržba atd.)