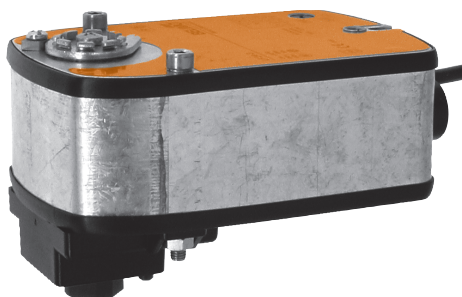


Otočný pohon s havarijní funkcí pro 2 a 3cestné kulové kohouty

- krouticí moment 4 Nm
- napájecí napětí AC 230 V
- ovládání: otevřeno-zavřeno
- LRF230: bez proudu NC  
LRF230-O: bez proudu NO


**Technická data**

<b>Elektrická data</b>	napájecí napětí	AC 230 V, 50/60 Hz
	funkční rozsah	AC 198 ... 264 V
	příkon	zpětná pružina klidová poloha dimenzování
		5 W @ jmenovitý moment 3 W 7 VA
<b>Funkční data</b>	připojení	kabel 1 m, 2 x 0,75 mm <sup>2</sup>
	paralelní provoz	ano (dbejte údajů o příkonech!)
	krouticí moment (jmenovitý moment)	motor zpětná pružina
		min. 4 Nm @ při jmenovitém napětí min. 4 Nm
	směr otáčení	LRF230 LRF230-O
		bez proudu NC, kul. kohout zavřený (A – AB = 0%) bez proudu NO, kul. kohout otevřený (A – AB = 100%)
	ruční přestavení	ruční pákou, zafixovatelná v libovolné poloze
	pracovní úhel	95° <math>\leftarrow</math>
	doba přestavení	motor
	zpětná pružina	
		40 ... 75 s (0 ... 4 Nm) ~20 s @ -20 ... 50°C / max. 60 s @ -30°C
	hladina hluku	motor zpětná pružina
	max. 50 dB (A) ~62 dB (A)	
životnost	min. 60000 havarijních poloh	
ukazatel polohy	mechanický	
<b>Bezpečnost</b>	ochranná třída	II ochranná izolace <input type="checkbox"/>
	krytí	IP54
	rušení EMV	CE dle 89/336/EWGCE dle 2006/95/EG
	směrnice pro nízká napětí	
	funkce	typ 1 (dle EN 60730-1)
	měření rázového napětí	4 kV (dle EN 60730-1)
	stupeň znečištění okolí	3 (dle EN 60730-1)
	teplota okolí	-30 ... +50°C
	teplota média	+5 ... +100°C (v kulovém kohoutu)
	skladovací teplota	-40 ... +80°C
vlhkost okolí	95% r.v., nekondenzační (dle EN 60730-1)	
údržba	bezúdržbové	
<b>Rozměry / hmotnost</b>	rozměry	viz «Rozměry» na straně 2
	hmotnost	cca 1,4 kg (bez kulového kohoutu)

**Upozornění ohledně bezpečnosti**


- Pohon je určen pro použití v stacionárních zařízeních topení, větrání a klimatizace a nesmí být používán pro aplikace mimo specifikovaný rozsah použití, zejména ne v letectví.
- Pozor síťové napětí !
- Montáž provádí proškolené osoby.  
Při montáži je nutné dodržet zákonné a úřední předpisy.
- Zařízení smí otevřít pouze výrobce ve výrobním závodě. Neobsahuje žádné uživatelem vyměnitelné nebo opravitelné součásti.
- Přístroj obsahuje elektrické a elektronické komponenty a nesmí být likvidován jako domovní odpad. Je třeba respektovat místní a aktuálně platnou legislativu.

**Vlastnosti výrobku**

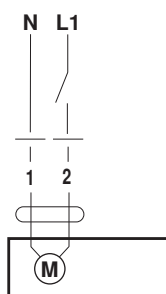
<b>Funkce</b>	Pohon unáší kulový kohout za současného napínání zpětné pružiny do provozní polohy. Přerušení napájecího napětí otočí kulový kohout díky energii pružiny zpět do havarijní polohy.
<b>Jednoduchá přímá montáž</b>	Jednoduchá přímá montáž pomocí sady WLF (příslušenství) na kulový kohout pomocí pouze jednoho šroubu. Montážní poloha je ve vztahu ke kulovému kohoutu volitelná v krocích po 90° ↺.
<b>Ruční přestavení</b>	Ruční pákou lze kulový kohout přestavit a zafixovat v libovolné poloze. Odemčení se provádí ručně nebo automaticky přivedením napájecího napětí.
<b>Vysoká funkční bezpečnost</b>	Pohon je jištěn proti přetížení, nepotřebuje žádné koncové dorazy a zůstává automaticky stát na dorazu.
<b>Kombinace ventil-pohon</b>	Vhodné ventily, které splňují požadavky na teplotu média a uzavírací tlaky jsou uvedeny v dokumentaci ventilů.

**Elektrická instalace**

**Schéma připojení**

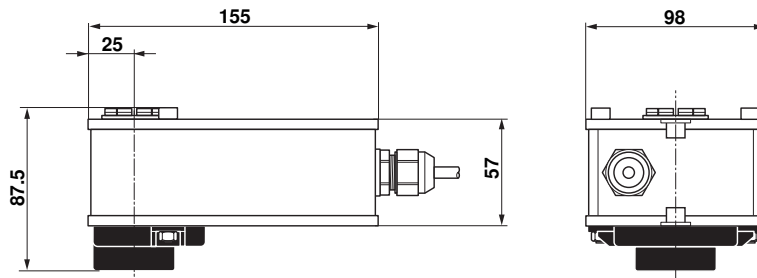
**Upozornění**

- Pozor síťové napětí !
- Paralelní připojení dalších pohonů je možné. Dbejte údajů o příkonech.



**Rozměry [mm]**

**Rozměrové schéma**



**Související dokumentace**

- Celkový přehled regulačních prvků pro vodu
- Technické listy kulových kohoutů
- Montážní návody pohonů resp. kulových kohoutů
- Upozornění ohledně projektování (hydraulické charakteristiky a zapojení, montážní předpisy, uvedení do provozu, údržba atd.)