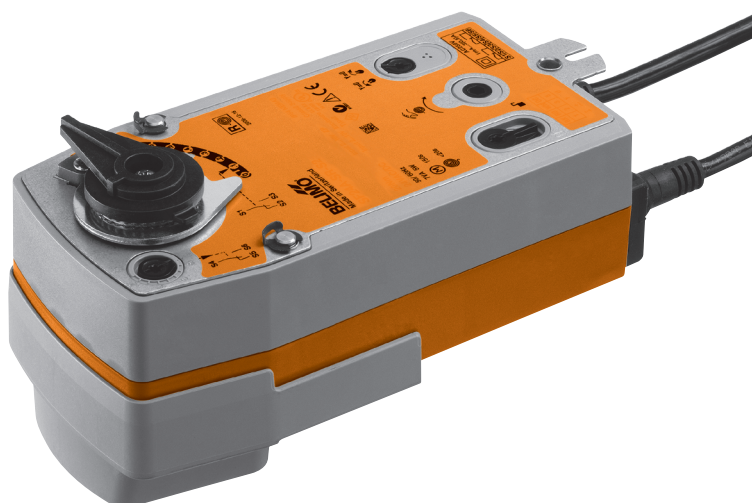


Otočný pohon s havarijní funkcí pro 2 a 3cestné kulové kohouty

- krouticí moment 10 Nm
- napájecí napětí AC 230 V
- ovládání: otevřeno-zavřeno
- dva integrované pomocné spínače
- NRF2304A-SZ: bez proudu NC
- NRF2304A-SZ-O: bez proudu NO


Technická data

Elektrická data	napájecí napětí		AC 230 V, 50/60 Hz	
	funkční rozsah		AC 195 ... 264 V	
	příkon	provoz	6 W @ jmenovitý moment	
		klidová poloha	2,5 W	
		dimenzování	9,5 VA	
	pomocný spínač		2 x EPU, 1 mA ... 3 (0,5) A, AC 250 V <input type="checkbox"/> (1 x pevný 10% / 1 x nastavitelný 11 ... 100%)	
	připojení	motor	kabel 1 m, 2 x 0,75 mm ²	
		pomocný spínač	kabel 1 m, 6 x 0,75 mm ²	
	paralelní provoz		ano (dbejte údajů o příkonech!)	
	Funkční data	krouticí moment	motor	min. 10 Nm @ napájecí napětí
zpětná pružina			min. 10 Nm	
směr otáčení		zpětná pružina	NRF230A-S2	bez proudu NC, kulový kohout uzavřen (A – AB = 0%)
		zpětná pružina	NRF230A-S2-O	bez proudu NO, kulový kohout otevřen (A – AB = 100%)
ruční přestavení		klikou a uzamykatelný přepínač		
pracovní úhel		max. 90° ∇		
doba přestavení		motor	75 s / 90° ∇	
		zpětná pružina	≤20 s @ -20 ... 50°C / max. 60 s @ -30°C	
hladina hluku		motor	≤45 dB (A)	
		zpětná pružina	≤62 dB (A)	
ukazatel polohy		mechanický		
Bezpečnost	ochranná třída		II ochranná izolace <input type="checkbox"/>	
	krytí		IP54 NEMA 2, UL Enclosure Type 2	
	rušení EMV		CE dle 2004/108/EG	
	směrnice pro malá napětí		CE dle 2006/95/EG	
	certifikace		cULus dle UL 60730-1A a UL 60730-2-14 a CAN/CSA E60730-1:02 zkoušeno dle IEC/EN 60730-1 a IEC/EN 60730-2-14	
	funkce		typ 1.AA.B	
	měření rázového napětí	pohon	4 kV	
		pomocný spínač	2,5 kV	
	stupeň znečištění okolí		3	
	teplota okolí		-30 ... +50°C	
teplota média		+5 ... +100°C (v kulovém kohoutu) -10°C s vyhříváním hřídele na vyžádání		
skladovací teplota		-40 ... +80°C		
vlhkost okolí		95% r.v., nekondenzační		
údržba		bezúdržbové		
Rozměry / hmotnost	rozměry		viz «Rozměry» na straně 3	
	hmotnost		cca 2,2 kg (bez kulového kohoutu)	

Upozornění ohledně bezpečnosti



- Tento pohon je určen pro použití v stacionárních zařízeních topení, větrání a klimatizace a nesmí být používán pro aplikace mimo specifikovaný rozsah použití, zejména ne v letectví.
- Pozor síťové napětí !
- Montáž smí provádět proškolené osoby.
Při montáži je nutné dodržet zákonné a úřední předpisy.
- Zařízení smí otevřít pouze výrobce ve výrobním závodě. Neobsahuje žádné uživatelem vyměnitelné nebo opravitelné součásti.
- Kabel nesmí být z přístroje odstraněn.
- Přístroj obsahuje elektrické a elektronické komponenty a nesmí být likvidován jako domovní odpad. Je třeba respektovat místní a aktuálně platnou legislativu.

Vlastnosti výrobku

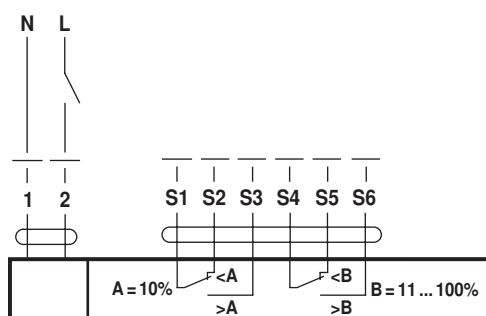
Funkce	Pohon unáší kulový kohout za současného napínání zpětné pružiny do provozní polohy. Přerušení napájecího napětí otočí kulový kohout díky energii pružiny zpět do havarijní polohy.
Jednoduchá přímá montáž	Jednoduchá přímá montáž na kulový kohout pomocí jednoho šroubu. Montážní poloha je ve vztahu ke kulovému kohoutu volitelná v krocích po 90° ↯.
Ruční přestavení	Ruční ovládání ventilu klikou, aretace přepínačem do libovolné polohy. Odemčení se provádí ručně nebo automaticky přivedením napájecího napětí.
Nastavitelný pracovní úhel	Nastavitelný pracovní úhel s mechanickým dorazem.
Vysoká funkční bezpečnost	Pohon je jištěn proti přetížení, nepotřebuje žádné koncové dorazy a zůstává automaticky stát na dorazu.
Flexibilní signalizace	Pohon je vybaven jedním nastavitelným a jedním pevně nastaveným pomocným spínačem. Tím je možné signalizovat pracovní úhel 10% resp. 11 ... 100%
Kombinace ventil-pohon	Vhodné ventily, které splňují požadavky na teplotu média a uzavírací tlaky jsou uvedeny v dokumentaci ventilů.

Elektrická instalace

Schéma připojení

Upozornění

- Pozor síťové napětí !
- Paralelní připojení dalších pohonů je možné. Dbejte údajů o příkonech.

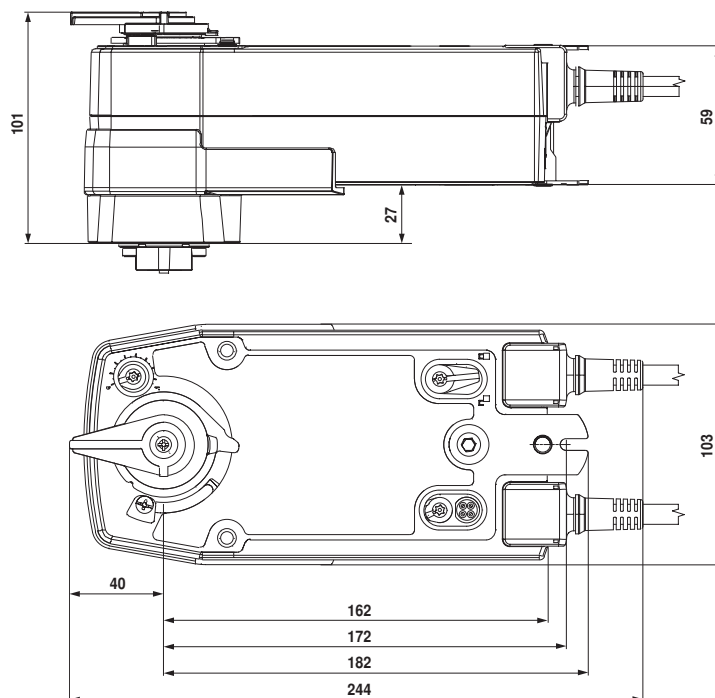


Barvy kabelu:

- 1 = černá
- 2 = červená
- S1 = fialová
- S2 = červená
- S3 = bílá
- 5 = oranžová
- S5 = růžová
- S6 = šedá

Rozměry [mm]

Rozměrové schéma



Související dokumentace

- Celkový přehled «Kompletní sortiment pro použití na vodu»
- Technické listy kulových kohoutů
- Montážní návody pohonů resp. kulových kohoutů
- Upozornění ohledně projektování (hydraulické charakteristiky a zapojení, montážní předpisy, uvedení do provozu, údržba atd.)