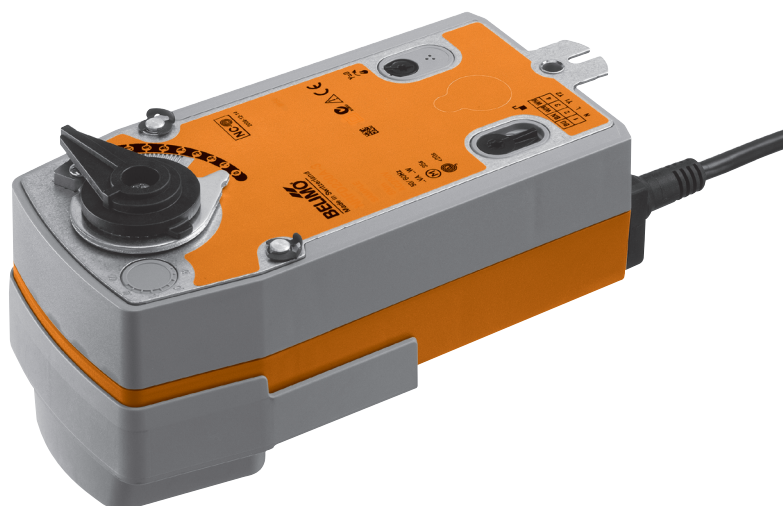


Spojité otočný pohon s havarijní funkcí pro 2 a 3cestné regulační kulové kohouty

- krouticí moment 10 Nm
- napájecí napětí AC/DC 24 V
- ovládání: spojitě DC 0 ... 10 V
- zpětné hlášení polohy DC 0 ... 10 V
- NRF24A-SZ: bez proudu NC
- NRF24A-SZ-O: bez proudu NO


Technická data

Elektrická data	napájecí napětí	AC 24 V, 50/60 Hz / DC 24 V			
	funkční rozsah	AC 19,2 ... 28,8 V / DC 21,6 ... 28,8 V			
	příkon	provoz	3,5 W @ jmenovitý moment		
		klidová poloha	2,5 W		
dimenzování		6 VA			
připojení	kabel 1 m, 4 x 0,75 mm ²				
paralelní provoz	ano (dbejte údajů o příkonech!)				
Funkční data	krouticí moment	motor	min. 10 Nm @ napájecí napětí		
		zpětná pružina	min. 10 Nm		
	ovládání	řídící signál Y	DC 0 ... 10 V, vstupní odpor 100 kΩ		
		pracovní rozsah	DC 0,5 ... 10 V		
	zpětné hlášení polohy (měřicí napětí U)	DC 0,5 ... 10 V, max. 0,5 mA			
	souběh	±5%			
	směr otáčení	motor	volitelné přepínačem ↻ / ↺		
		zpětná pružina	NRF24A-SZ(-O)	bez proudu NC, kulový kohout uzavřen (A – AB = 0%)	
			NRF24A-SZ(-O)	bez proudu NO, kulový kohout otevřen (A – AB = 100%)	
	ruční přestavení	klikou a uzamykatelný přepínač			
pracovní úhel	max. 90° ↯				
doba přestavení	motor	90 s / 90° ↯			
	zpětná pružina	≤20 s @ -20 ... 50°C / max. 60 s @ -30°C			
hladina hluku	motor	≤45 dB (A)			
	zpětná pružina	≤62 dB (A)			
ukazatel polohy	mechanický				
Bezpečnost	ochranná třída	III malé napětí / UL Class 2 Supply			
	krytí	IP54			
		NEMA2, UL Enclosure Type 2			
	rušení EMV	CE dle 2004/108/EG			
	certifikace	cULus dle UL 60730-1A a UL 60730-2-14			
		a CAN/CSA E60730-1:02			
		zkoušeno dle IEC/EN 60730-1 a IEC/EN 60730-2-14			
	funkce	typ 1.AA			
	měření rázového napětí	0,8 kV			
	stupeň znečištění okolí	3			
teplota okolí	-30 ... +50°C				
teplota média	+5 ... +100°C v kulovém kohoutu				
	-10°C s vyhříváním hřídele na vyžádání				
skladovací teplota	-40 ... +80°C				
vlhkost okolí	95% r.v., nekondenzační				
údržba	bezúdržbové				
Rozměry / hmotnost	rozměry	viz «Rozměry» na straně 3			
	hmotnost	cca 2 kg (bez kulového kohoutu)			

Upozornění ohledně bezpečnosti



- Tento pohon je určen pro použití v stacionárních zařízeních topení, větrání a klimatizace a nesmí být používán pro aplikace mimo specifikovaný rozsah použití, zejména ne v letectví.
- Montáž smí provádět proškolené osoby. Při montáži je nutné dodržet zákonné a úřední předpisy
- Zařízení smí otevřít pouze výrobce ve výrobním závodě. Neobsahuje žádné uživatelem vyměnitelné nebo opravitelné součásti.
- Kabel nesmí být z přístroje odstraněn.
- Přístroj obsahuje elektrické a elektronické komponenty a nesmí být likvidován jako domovní odpad. Je třeba respektovat místní a aktuálně platnou legislativu.

Vlastnosti výrobku

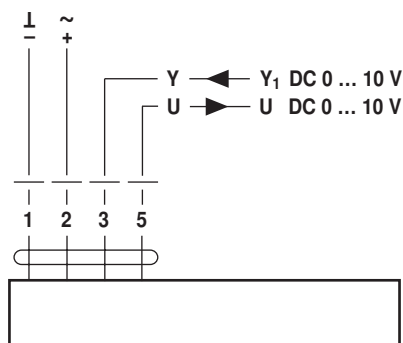
Funkce	Pohon je ovládán normovým signálem DC 0 ... 10 V a uvede kulový kohout za současného napínání zpětné pružiny do provozní polohy. Přerušení napájecího napětí otočí kulový kohout díky energii pružiny zpět do havarijní polohy.
Jednoduchá přímá montáž	Jednoduchá přímá montáž na kulový kohout pomocí jednoho šroubu. Montážní poloha je ve vztahu ke kulovému kohoutu volitelná v krocích po 90° ↺.
Ruční přestavení:	Ruční ovládání ventilu klikou, aretace přepínačem do libovolné polohy. Odemčení se provádí ručně nebo automaticky přivedením napájecího napětí.
Nastavitelný pracovní úhel	Nastavitelný pracovní úhel s mechanickým dorazem.
Vysoká funkční bezpečnost	Pohon je jištěn proti přetížení, nepotřebuje žádné koncové dorazy a zůstává automaticky stát na dorazu.
Kombinace ventil-pohon	Vhodné ventily, které splňují požadavky na teplotu média a uzavírací tlaky jsou uvedeny v dokumentaci ventilů.

Elektrická instalace

Schéma připojení

Upozornění

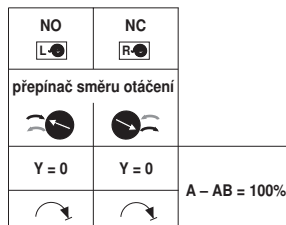
- Připojení přes oddělovací transformátor.
- Paralelní připojení dalších pohonů je možné. Dbejte údajů o příkonech.



Barvy kabelů:

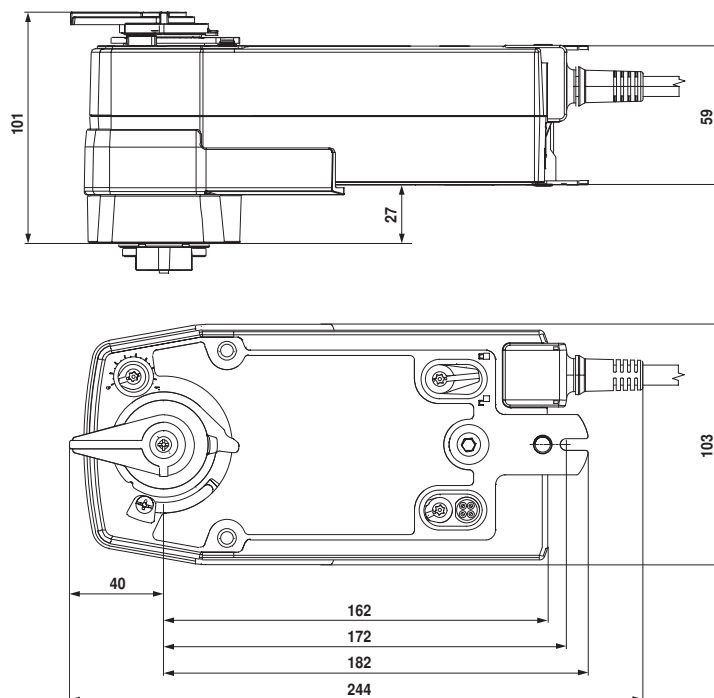
- 1 = černá
- 2 = červená
- 3 = bílá
- 5 = oranžová

Směr otáčení



Rozměry [mm]

Rozměrové schéma



Související dokumentace

- Celkový přehled «Kompletní sortiment pro použití na vodu»
- Technické listy pro regulační kulové kohouty
- Montážní návody pohonů resp. regulačních kulových kohoutů
- Upozornění ohledně projektování (hydraulické charakteristiky a zapojení, montážní předpisy, uvedení do provozu, údržba atd.)