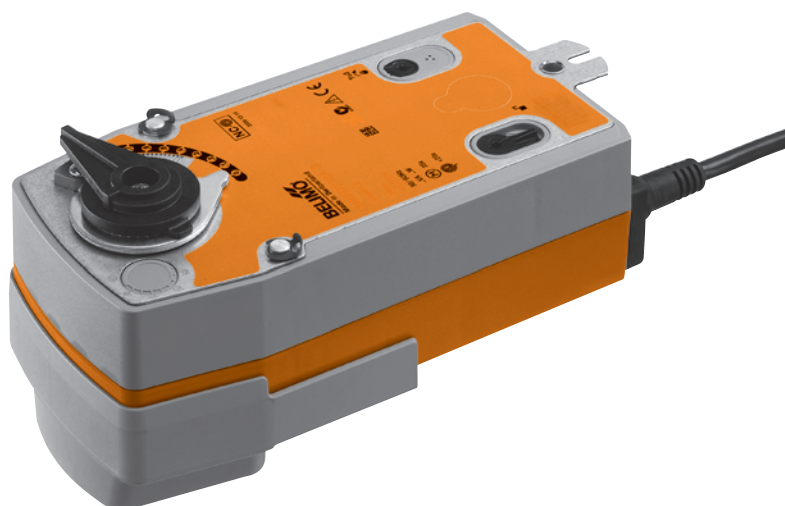


Otočný pohon s havarijní funkcí pro 2 a 3cestné kulové kohouty

- krouticí moment 20 Nm
- napájecí napětí AC 230 V
- ovládání: otevřeno-zavřeno
- SRF230A: bez proudu NC
- SRF230A-O: bez proudu NO



### Technická data

<b>Elektrická data</b>	napájecí napětí	AC 230 V, 50/60 Hz		
	funkční rozsah	AC 195 ... 264 V		
	příkon	provoz	6,5 W @ jmenovitý moment	
		klidová poloha	3,5 W	
		dimenzování	18 VA	
připojení	kabel 1 m, 2 x 0,75 mm <sup>2</sup>			
paralelní provoz	ano (dbejte údajů o příkonech)			
<b>Funkční data</b>	krouticí moment	motor	min. 20 Nm @ při jmenovitém napětí	
		zpětná pružina	min. 20 Nm	
	směr otáčení	zpětná pružina	SRF230A	bez proudu NC, kulový kohout uzavřen (A – AB = 0%)
		SRF230A-O	bez proudu NO, kulový kohout otevřen (A – AB = 100%)	
	ruční přestavení	klikou a uzamykatelný přepínač		
	pracovní úhel	max. 90° ↯		
	doba	motor	≤75 s / 90° ↯	
		zpětná pružina	≤20 s @ -20 ... 50°C / max. 60 s @ -30°C	
	hladina hluku	motor	≤45 dB (A)	
		zpětná pružina	≤62 dB (A)	
	ukazatel polohy	mechanický		
<b>Bezpečnost</b>	ochranná třída	II ochranná izolace <input checked="" type="checkbox"/>		
	krytí	IP54 NEMA 2, UL Enclosure Type 2		
	rušení EMV	CE dle 2004/108/EG		
	směrnice pro malá napětí	CE dle 2006/95/EG		
	certifikace	cULus dle UL 60730-1A a UL 60730-2-14		
		a CAN/CSA E60730-1:02 zkoušeno dle IEC/EN 60730-1 a IEC/EN 60730-2-14		
	funkce	typ 1.AA		
	měření rázového napětí	4 kV		
	stupeň znečištění okolí	3		
	teplota okolí	-30 ... +50°C		
skladovací teplota	-40°...+80° C			
vlhkost okolí	95% r.v., nekondenzační			
údržba	bezúdržbové			
<b>Rozměry / hmotnost</b>	rozměry	viz «Rozměry» na straně 3		
	hmotnost	cca 2 kg (bez kulového kohoutu)		

## Upozornění ohledně bezpečnosti



- Tento pohon je určen pro použití v stacionárních zařízeních topení, větrání a klimatizace a nesmí být používán pro aplikace mimo specifikovaný rozsah použití, zejména ne v letectví.
- Pozor síťové napětí !
- Montáž smí provádět proškolené osoby. Při montáži je nutné dodržet zákonné a úřední předpisy.
- Zařízení smí otevřít pouze výrobce ve výrobním závodě. Neobsahuje žádné uživatelem vyměnitelné nebo opravitelné součásti.
- Kabel nesmí být z přístroje odstraněn.
- Příklad obsahuje elektrické a elektronické komponenty a nesmí být likvidován jako domovní odpad. Je třeba respektovat místní a aktuálně platnou legislativu.

## Vlastnosti výrobku

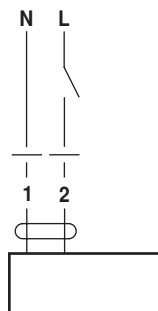
<b>Funkce</b>	Pohon unáší kulový kohout za současného napínání zpětné pružiny do provozní polohy. Přerušení napájecího napětí otočí kulový kohout díky energii pružiny zpět do havarijní polohy.
<b>Jednoduchá přímá montáž</b>	Jednoduchá přímá montáž na kulový kohout pomocí jednoho šroubu. Montážní poloha je vzhledem ke kulovému kohoutu možná <math>\pm 90^\circ</math>.
<b>Ruční přestavení</b>	Ruční ovládání ventilu klikou, aretace přepínačem do libovolné polohy. Odemčení se provádí ručně nebo automaticky přivedením napájecího napětí.
<b>Nastavitelný pracovní úhel</b>	Nastavitelný pracovní úhel s mechanickým dorazem.
<b>Vysoká funkční bezpečnost</b>	Pohon je jistěn proti přetížení, nepotřebuje žádné koncové dorazy a zůstává automaticky stát na dorazu.
<b>Kombinace ventil-pohon</b>	Vhodné ventily, které splňují požadavky na teplotu média a uzavírací tlaky jsou uvedeny v dokumentaci ventilů.

## Elektrická instalace

## Schéma připojení

## Upozornění

- Pozor síťové napětí !
- Paralelní připojení dalších pohonů je možné. Dbejte údajů o příkonech.

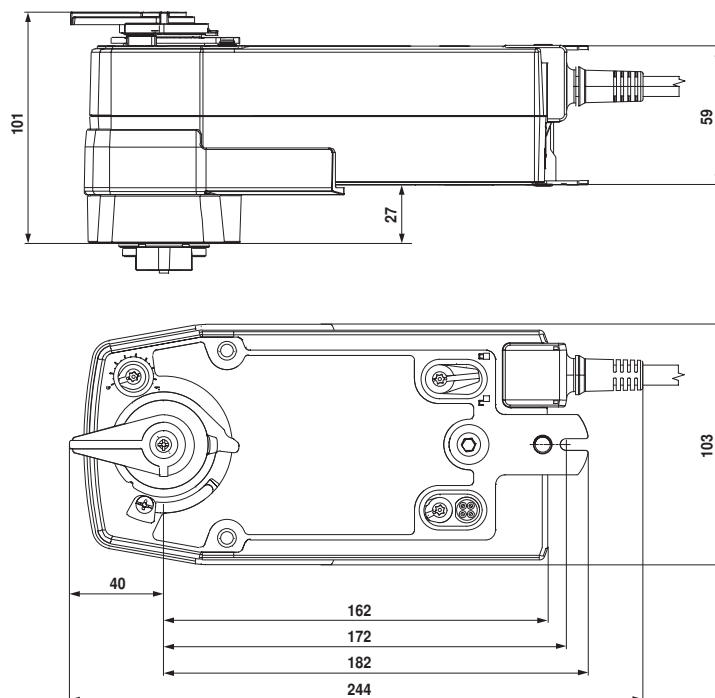


## Barvy kabelu:

- 1 = modrá
- 2 = hnědá

## Rozměry [mm]

Rozměrové schéma



## Související dokumentace

- Celkový přehled «Kompletní sortiment pro použití na vodu»
- Technické listy kulových kohoutů
- Montážní návody pohonů resp. kulových kohoutů
- Upozornění ohledně projektování (hydraulické charakteristiky a zapojení, montážní předpisy, uvedení do provozu, údržba atd.)