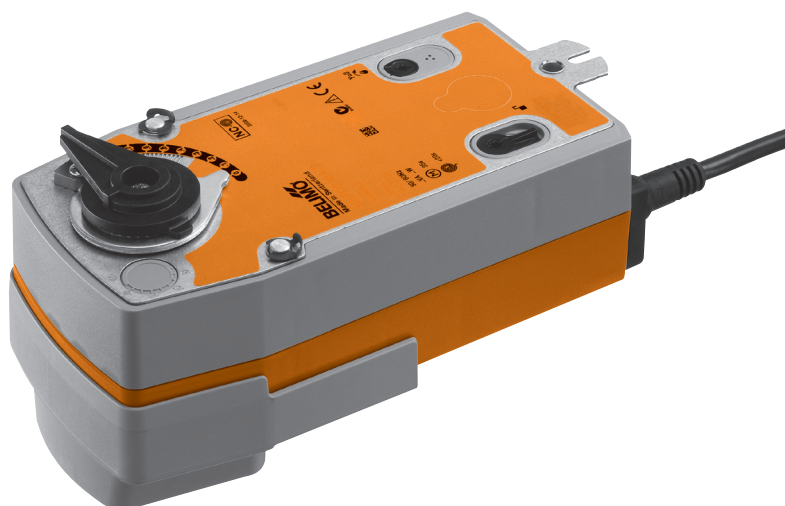


Otočný pohon s havarijní funkcí pro uzavírací klapky

- krouticí moment 20 Nm
- napájecí napětí AC 230 V
- ovládání: otevřeno-zavřeno
- SRF230A-5: bez proudu NC
- SRF230A-5-O: bez proudu NO



Technická data

Elektrická data	napájecí napětí	AC 230 V, 50/60 Hz		
	funkční rozsah	AC 195 ... 264 V		
	příkon	provoz	6,5 W @ jmenovitý moment	
		klidová poloha	3,5 W	
dimenzování		18 VA		
připojení	kabel 1 m, 2 x 0,75 mm ²			
paralelní provoz	ano (dbejte údajů o příkonech!)			
Funkční data	krouticí moment	motor zpětná pružina	min. 20 Nm @ napájecí napětí min. 20 Nm	
	směr otáčení	zpětná pružina	SRF230A-5	bez proudu NC, uzavírací klapka uzavřena (A – AB = 0%)
		zpětná pružina	SRF230A-5-O	bez proudu NO, uzavírací klapka otevřena (A – AB = 100%)
	ruční přestavení		klikou a uzamykatelný přepínač	
	pracovní úhel		max. 90°↔	
	doba přestavení	motor zpětná pružina	≤75 s / 90°↔ ≤20 s @ -20 ... 50 °C / max. 60 s @ -30 °C	
	hladina hluku	motor	≤45 dB (A)	
		zpětná pružina	≤62 dB (A)	
	ukazatel polohy		mechanický	
	Bezpečnost	ochranná třída		II ochranná izolace
krytí			IP54	
rušení EMV			CE dle 2004/108/EG	
směrnice pro malá napětí			CE dle 2006/95/EG	
certifikace			zkoušeno dle IEC/EN 60730-1 a IEC/EN 60730-2-14	
funkce			typ 1..AA	
měření rázového napětí			4 kV	
stupeň znečištění okolí			3	
teplota okolí			-30 ... +50 °C	
teplota média			+5 ... +100 °C (v uzavírací klapce)	
skladovací teplota			-40 ... +80 °C	
vlhkost okolí			95% r.v., nekondenzační	
údržba		bezúdržbové		
Rozměry / hmotnost	rozměry		viz «Rozměry» na straně 3	
	hmotnost		cca 2 kg (bez uzavírací klapky)	

Upozornění ohledně bezpečnosti



- Tento pohon je určen pro použití v stacionárních zařízeních topení, větrání a klimatizace a nesmí být používán pro aplikace mimo specifikovaný rozsah použití, zejména ne v letectví.
- Pozor síťové napětí !
- Montáž smí provádět proškolené osoby.
Při montáži je nutné dodržet zákonné a úřední předpisy
- Zařízení smí otevřít pouze výrobce ve výrobním závodě. Neobsahuje žádné uživatelem vyměnitelné nebo opravitelné součásti.
- Kabel nesmí být z přístroje odstraněn.
- Přístroj obsahuje elektrické a elektronické komponenty a nesmí být likvidován jako domovní odpad. Je třeba respektovat místní a aktuálně platnou legislativu.

Vlastnosti výrobku

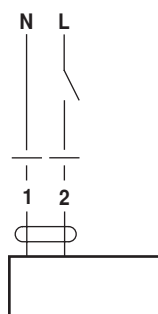
Funkce	Pohon unáší uzavírací klapku za současného napínání zpětné pružiny do provozní polohy. Přerušení napájecího napětí otočí uzavírací klapku díky energii pružiny zpět do havarijní polohy.
Jednoduchá přímá montáž	Jednoduchá přímá montáž na uzavírací klapku. Montážní poloha vzhledem k uzavírací klapce je volitelná v krocích po 90° \pm.
Ruční přestavení	Ruční ovládání ventilu klikou, aretace přepínačem do libovolné polohy. Odemčení se provádí ručně nebo automaticky přivedením napájecího napětí.
Nastavitelný pracovní úhel	Nastavitelný pracovní úhel s mechanickým dorazem.
Vysoká funkční bezpečnost	Pohon je jištěn proti přetížení, nepotřebuje žádné koncové dorazy a zůstává automaticky stát na dorazu.
Kombinace ventil-pohon	Vhodné ventily, které splňují požadavky na teplotu média a uzavírací tlaky jsou uvedeny v dokumentaci ventilů.

Elektrická instalace

Schéma připojení

Upozornění

- Pozor síťové napětí !
- Paralelní připojení dalších pohonů je možné. Dbejte údajů o příkonech.

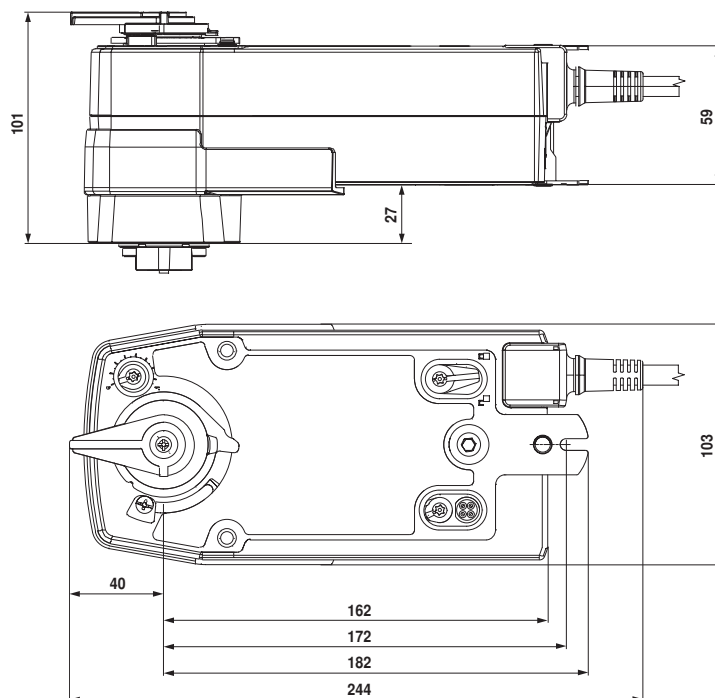


Barvy kabelu:

- 1 = černá
- 2 = červená

Rozměry [mm]

Rozměrové schéma



Související dokumentace

- Celkový přehled «Kompletní sortiment pro použití na vodu»
- Technické listy pro uzavírací klapky
- Montážní návody pohonů resp. uzavíracích klapek
- Upozornění ohledně projektování (hydraulické charakteristiky a zapojení, montážní předpisy, uvedení do provozu, údržba atd.)