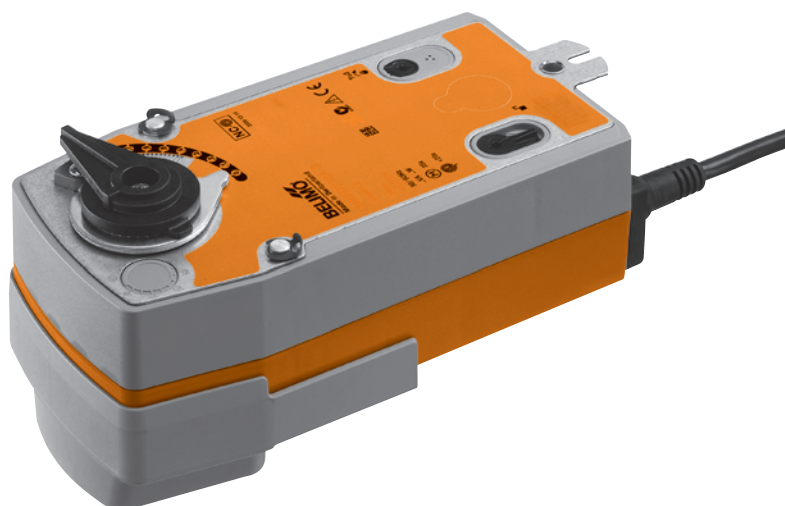


Otočný pohon s havarijní funkcí pro 2 a 3cestné kulové kohouty

- krouticí moment 20 Nm
- napájecí napětí AC/DC 24 V
- ovládání: otevřeno-zavřeno
- SRF24A: bez proudu NC
- SRF24A-O: bez proudu NO


Technická data

Elektrická data	napájecí napětí	AC 24 V, 50/60 Hz / DC 24 V		
	funkční rozsah	AC 19,2 ... 28,8 V / DC 21,6 ... 28,8 V		
	příkon	provoz	5 W @ jmenovitý moment	
		klidová poloha	2,5 W	
dimenzování		7,5 VA		
připojení		kabel 1 m, 2 x 0,75 mm ²		
paralelní provoz		ano (dbejte údajů o příkonech)		
Funkční data	krouticí moment	motor	min. 20 Nm @ při jmenovitém napětí	
		zpětná pružina	min. 20 Nm	
	směr otáčení	zpětná pružina	SRF24A	bez proudu NC, kulový kohout uzavřen (A – AB = 0%)
		pružina	SRF24A-O	bez proudu NO, kulový kohout otevřen (A – AB = 100%)
	ruční přestavení		klikou a uzamykatelný přepínač	
	pracovní úhel		max. 90°↔	
	doba přestavení	motor		≤75 s / 90°↔
		zpětná pružina		≤20 s @ -20 ... 50°C / max. 60 s @ -30°C
	hladina hluku	motor		≤45 dB (A)
		zpětná pružina		≤62 dB (A)
	ukazatel polohy		mechanický	
Bezpečnost	ochranná třída		III malé napětí / UL Class 2 Supply	
	krytí		IP54 NEMA2, UL Enclosure Type 2	
	rušení EMV		CE dle 2004/108/EG	
	certifikace			cULus dle UL 60730-1A a UL 60730-2-14 a CAN/CSA E60730-1:02
				zkoušeno dle IEC/EN 60730-1 a IEC/EN 60730-2-14
	funkce		typ 1.AA	
	měření rázového napětí		0,8 kV	
	stupeň znečištění okolí		3	
	teplota okolí		-30 ... +50°C	
	skladovací teplota		-40°...+80° C	
vlhkost okolí		95% r.v., nekondenzační		
údržba		bezúdržbové		
Rozměry / hmotnost	rozměry		viz «Rozměry» na straně 3	
	hmotnost		cca 2 kg (bez kulového kohoutu)	

Upozornění ohledně bezpečnosti



- Tento pohon je určen pro použití v stacionárních zařízeních topení, větrání a klimatizace a nesmí být používán pro aplikace mimo specifikovaný rozsah použití, zejména ne v letectví.
- Montáž smí provádět proškolené osoby. Při montáži je nutné dodržet zákonné a úřední předpisy.
- Zařízení smí otevřít pouze výrobce ve výrobním závodě. Neobsahuje žádné uživatelem vyměnitelné nebo opravitelné součásti.
- Kabel nesmí být z přístroje odstraněn.
- Přístroj obsahuje elektrické a elektronické komponenty a nesmí být likvidován jako domovní odpad. Je třeba respektovat místní a aktuálně platnou legislativu.

Vlastnosti výrobku

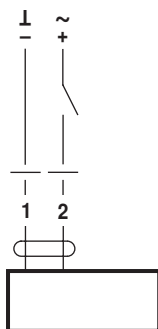
Funkce	Pohon unáší kulový kohout za současného napínání zpětné pružiny do provozní polohy. Přerušeni napájecího napětí otočí kulový kohout díky energii pružiny zpět do havarijní polohy.
Jednoduchá přímá montáž	Jednoduchá přímá montáž na kulový kohout pomocí jednoho šroubu. Montážní poloha je vzhledem ke kulovému kohoutu možná $\leq 90^\circ$ krocích po 90°.
Ruční přestavení	Ruční ovládání ventilu klikou, aretace přepínačem do libovolné polohy. Odemčení se provádí ručně nebo automaticky přivedením napájecího napětí.
Nastavitelný pracovní úhel	Nastavitelný pracovní úhel s mechanickým dorazem.
Vysoká funkční bezpečnost	Pohon je jištěn proti přetížení, nepotřebuje žádné koncové dorazy a zůstává automaticky stát na dorazu.
Kombinace ventil-pohon	Vhodné ventily, které splňují požadavky na teplotu média a uzavírací tlaky jsou uvedeny v dokumentaci ventilů.

Elektrická instalace

Schéma připojení

Upozornění

- Připojení přes oddělovací transformátor.
- Paralelní připojení dalších pohonů je možné. Dbejte údajů o příkonech.

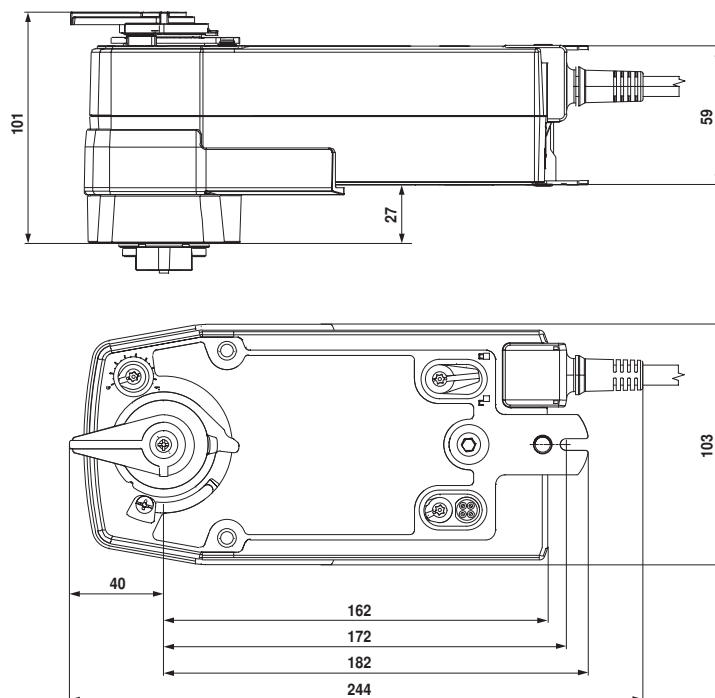


Barvy kabelu:

- 1 = černá
- 2 = červená

Rozměry [mm]

Rozměrové schéma



Související dokumentace

- Celkový přehled «Kompletní sortiment pro použití na vodu»
- Technické listy kulových kohoutů
- Montážní návody pohonů resp. kulových kohoutů
- Upozornění ohledně projektování (hydraulické charakteristiky a zapojení, montážní předpisy, uvedení do provozu, údržba atd.)