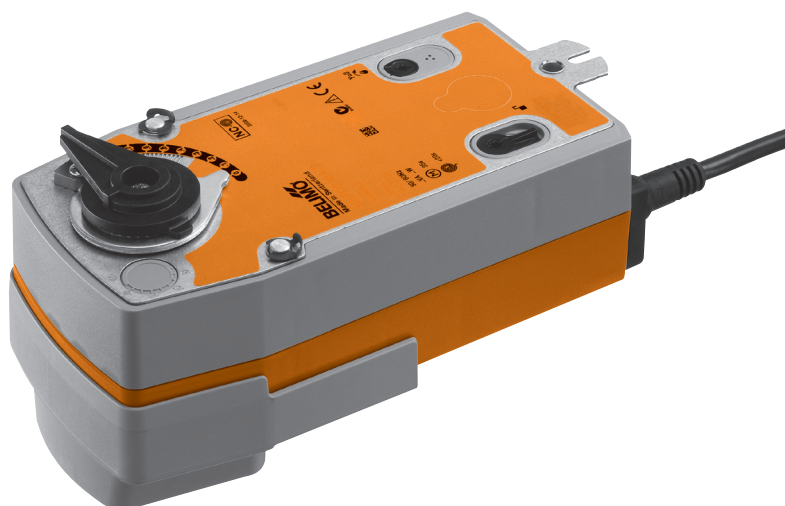


Ootočný pohon s havarijní funkcí pro uzavírací klapky

- krouticí moment 20 Nm
- napájecí napětí AC/DC 24 V
- ovládání: otevřeno-zavřeno
- SRF24A-5: bez proudu NC
- SRF24A-5-O: bez proudu NO



### Technická data

<b>Elektrická data</b>	napájecí napětí	AC 24 V, 50/60 Hz / DC 24 V	
	funkční rozsah	AC 19,2 ... 28,8 V / DC 21,6 ... 28,8 V	
	příkon	provoz	4,5 W @ jmenovitý moment
		klidová poloha	2,5 W
dimenzování		6,5 VA	
připojení	kabel 1 m, 2 x 0,75 mm <sup>2</sup>		
paralelní provoz	ano (dbejte údajů o příkonech!)		
<b>Funkční data</b>	krouticí moment	motor min. 20 Nm @ napájecí napětí zpětná pružina min. 20 Nm	
	směr otáčení	zpětná pružina SRF24A-5 bez proudu NC, uzavírací klapka uzavřena (A – AB = 0%) pružina SRF24A-5-O bez proudu NO, uzavírací klapka otevřena (A – AB = 100%)	
	ruční přestavení	klíčkovou a uzamykatelný přepínač	
	pracovní úhel	max. 90°↔	
	doba přestavení	motor ≤75 s / 90°↔ zpětná pružina ≤20 s @ –20 ... 50 °C / max. 60 s @ –30 °C	
	hladina hluku	motor	≤45 dB (A)
		zpětná pružina	≤62 dB (A)
	ukazatel polohy	mechanický	
	<b>Bezpečnost</b>	ochranná třída	III malé napětí / UL Class 2 Supply
		krytí	IP54 NEMA2, UL Enclosure Type 2
rušení EMV		CE dle 2004/108/EG	
certifikace		cULus dle UL 60730-1A a UL 60730-2-14 a CAN/CSA E60730-1:02 zkoušeno dle IEC/EN 60730-1 a IEC/EN 60730-2-14	
funkce		typ 1.AA	
měření rázového napětí		0,8 kV	
stupeň znečištění okolí		3	
teplota okolí		–30 ... +50 °C	
teplota média		–+5 ... +100 °C (v uzavírací klapce)	
skladovací teplota		–40 ... +80 °C	
vlhkost okolí		95% r.v., nekondenzační	
údržba		bezúdržbové	
<b>Rozměry / hmotnost</b>		rozměry	viz «Rozměry» na straně 3
	hmotnost	cca 2 kg (bez uzavírací klapky)	

## Upozornění ohledně bezpečnosti



- Tento pohon je určen pro použití v stacionárních zařízeních topení, větrání a klimatizace a nesmí být používán pro aplikace mimo specifikovaný rozsah použití, zejména ne v letectví.
- Montáž smí provádět proškolené osoby. Při montáži je nutné dodržet zákonné a úřední předpisy
- Zařízení smí otevřít pouze výrobce ve výrobním závodě. Neobsahuje žádné uživatelem vyměnitelné nebo opravitelné součásti.
- Kabel nesmí být z přístroje odstraněn.
- Přístroj obsahuje elektrické a elektronické komponenty a nesmí být likvidován jako domovní odpad. Je třeba respektovat místní a aktuálně platnou legislativu.

## Vlastnosti výrobku

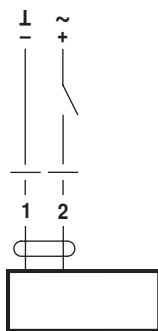
<b>Funkce</b>	Pohon unáší kulový klapku za současného napínání zpětné pružiny do provozní polohy. Prerušení napájecího napětí otočí uzavírací klapku díky energii pružiny zpět do havarijní polohy.
<b>Jednoduchá přímá montáž</b>	Jednoduchá přímá montáž na uzavírací klapku. Montážní poloha vzhledem k uzavírací klapce je volitelná v krocích po 90° <math>\leftarrow</math>.
<b>Ruční přestavení</b>	Ruční ovládání ventilu klikou, aretace přepínačem do libovolné polohy. Odemčení se provádí ručně nebo automaticky přivedením napájecího napětí.
<b>Nastavitelný pracovní úhel</b>	Nastavitelný pracovní úhel s mechanickým dorazem.
<b>Vysoká funkční bezpečnost</b>	Pohon je jištěn proti přetížení, nepotřebuje žádné koncové dorazy a zůstává automaticky stát na dorazu.
<b>Kombinace ventil-pohon</b>	Vhodné ventily, které splňují požadavky na teplotu média a uzavírací tlaky jsou uvedeny v dokumentaci ventilů.

## Elektrická instalace

## Schéma připojení

## Upozornění

- Připojení přes oddělovací transformátor.
- Paralelní připojení dalších pohonů je možné. Dbejte údajů o příkonech.

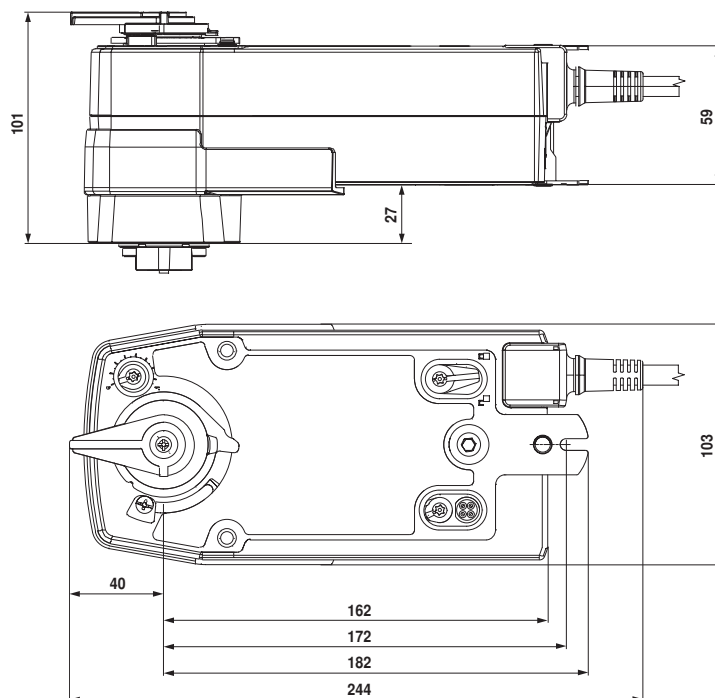


## Barvy kabelu:

- 1 = černá
- 2 = červená

## Rozměry [mm]

Rozměrové schéma



## Související dokumentace

- Celkový přehled «Kompletní sortiment pro použití na vodu»
- Technické listy pro uzavírací klapky
- Montážní návody pohonů resp. uzavíracích klapek
- Upozornění ohledně projektování (hydraulické charakteristiky a zapojení, montážní předpisy, uvedení do provozu, údržba atd.)