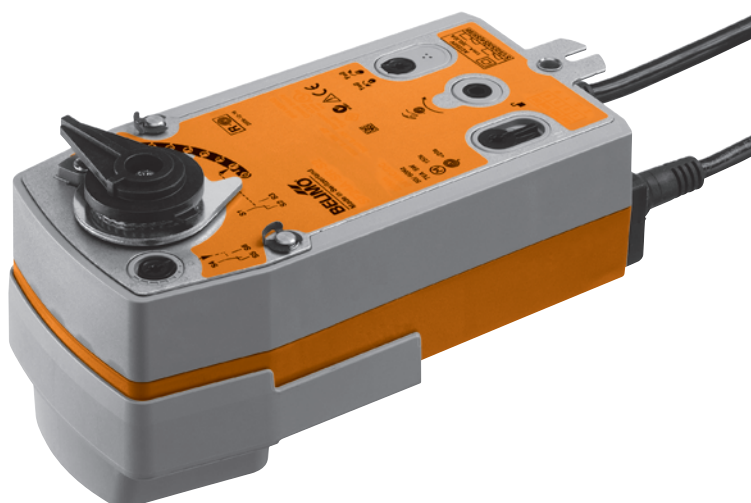


Otočný pohon s havarijní funkcí pro 2 a 3cestné kulové kohouty

- krouticí moment 20 Nm
- napájecí napětí AC/DC 24 V
- ovládání: otevřeno-zavřeno
- dva integrované pomocné spínače
- SRF24A-S2: bez proudu NC
- SRF24A-S2-O: bez proudu NO


**Technická data**

<b>Elektrická data</b>	napájecí napětí	AC 24 V, 50/60 Hz / DC 24 V		
	funkční rozsah	AC 19,2 ... 28,8 V / DC 21,6 ... 28,8 V		
	příkon	provoz	5 W @ jmenovitý moment	
		klidová poloha	2,5 W	
		dimenzování	7,5 VA	
	pomocný spínač	2 x EPU, 1mA...3 (0,5) A, AC 250 V□ (1 x pevný 10% / 1 x nastavitelný 11 ... 100%)		
	připojení	motor	kabel 1 m, 2 x 0,75 mm <sup>2</sup>	
pomocný spínač		kabel 1 m, 6 x 0,75 mm <sup>2</sup>		
paralelní provoz		ano (dbejte údajů o příkonech)		
<b>Funkční data</b>	krouticí moment	motor	min. 20 Nm @ při jmenovitém napětí	
		zpětná pružina	min. 20 Nm	
	směr otáčení	zpětná pružina	SRF24A-S2	bez proudu NC, kulový kohout uzavřen (A – AB = 0%)
		pružina	SRF24A-S2-O	bez proudu NO, kulový kohout otevřen (A – AB = 100%)
	ruční přestavení	klikou a uzamykatelný přepínač		
	pracovní úhel	max. 90°↔		
	doba přestavení	motor	≤75 s / 90°↔	
		zpětná pružina	≤20 s @ –20 ... 50 °C / max. 60 s @ –30 °C	
	hladina hluku	motor	≤45 dB (A)	
		zpětná pružina	≤62 dB (A)	
ukazatel polohy	mechanický			
<b>Bezpečnost</b>	ochranná třída	III malé napětí / UL Class 2 Supply		
	krytí	IP54		
		NEMA2, UL Enclosure Type 2		
	rušení EMV	CE dle 2004/108/EG		
	směrnice pro malá napětí	CE dle 2006/95/EG		
	certifikace	cULus dle UL 60730-1A a UL 60730-2-14		
		a CAN/CSA E60730-1:02		
		zkoušeno dle IEC/EN 60730-1 a IEC/EN 60730-2-14		
	funkce	typ 1.AA.B		
	měření rázového napětí	pohon	0,8 kV	
pomocný spínač		2,5 kV		
stupeň znečištění okolí	3			
teplota okolí	–30 ... +50 °C			
skladovací teplota	–40 ... +80 °C			
vlhkost okolí	95% r.v., nekondenzační			
údržba	bezúdržbové			
<b>Rozměry / hmotnost</b>	rozměry	viz «Rozměry» na straně 3		
	hmotnost	cca 2,2 kg (bez kulového kohoutu)		

## Upozornění ohledně bezpečnosti



- Tento pohon je určen pro použití v stacionárních zařízeních topení, větrání a klimatizace a nesmí být používán pro aplikace mimo specifikovaný rozsah použití, zejména ne v letectví.
- Montáž smí provádět proškolené osoby. Při montáži je nutné dodržet zákonné a úřední předpisy.
- Zařízení smí otevřít pouze výrobce ve výrobním závodě. Neobsahuje žádné uživatelem vyměnitelné nebo opravitelné součásti.
- Kabely nesmí být z přístroje odstraněny.
- Oba dva v pohonu integrované pomocné spínače musí být napojeny buď na napájecí síťové napětí nebo ochranné napětí. Kombinace napájecí síťové napětí / ochranné napětí není přípustná.
- Přístroj obsahuje elektrické a elektronické komponenty a nesmí být likvidován jako domovní odpad. Je třeba respektovat místní a aktuálně platnou legislativu.

## Vlastnosti výrobku

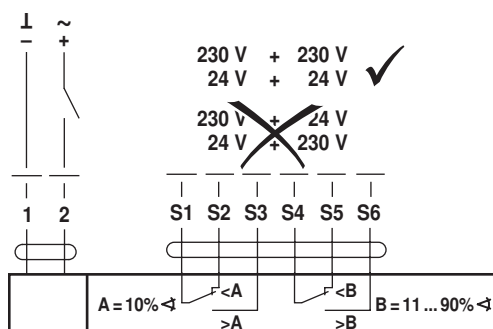
<b>Funkce</b>	Pohon unáší kulový kohout za současného napínání zpětné pružiny do provozní polohy. Přerušení napájecího napětí otočí kulový kohout díky energii pružiny zpět do havarijní polohy.
<b>Jednoduchá přímá montáž</b>	Jednoduchá přímá montáž na kulový kohout pomocí jednoho šroubu. Montážní poloha je vzhledem ke kulovému kohoutu možná <math>\leftarrow</math> krocích po 90°.
<b>Ruční přestavení</b>	Ruční ovládání ventilu klikou, aretace přepínačem do libovolné polohy. Odemčení se provádí ručně nebo automaticky přivedením napájecího napětí.
<b>Nastavitelný pracovní úhel</b>	Nastavitelný pracovní úhel s mechanickým dorazem.
<b>Vysoká funkční bezpečnost</b>	Pohon je jistěn proti přetížení, nepotřebuje žádné koncové dorazy a zůstává automaticky stát na dorazu.
<b>Flexibilní signalizace</b>	Pohon je vybaven jedním nastavitelným a jedním pevně nastaveným pomocným spínačem. Tím je možné signalizovat pracovní úhel 10% resp. 11 ... 100%.
<b>Kombinace ventil-pohon</b>	Vhodné ventily, které splňují požadavky na teplotu média a uzavírací tlaky jsou uvedeny v dokumentaci ventilů.

## Elektrická instalace

## Schéma připojení

## Upozornění

- Připojení přes oddělovací transformátor.
- Paralelní připojení dalších pohonů je možné. Dbejte údajů o příkonech.

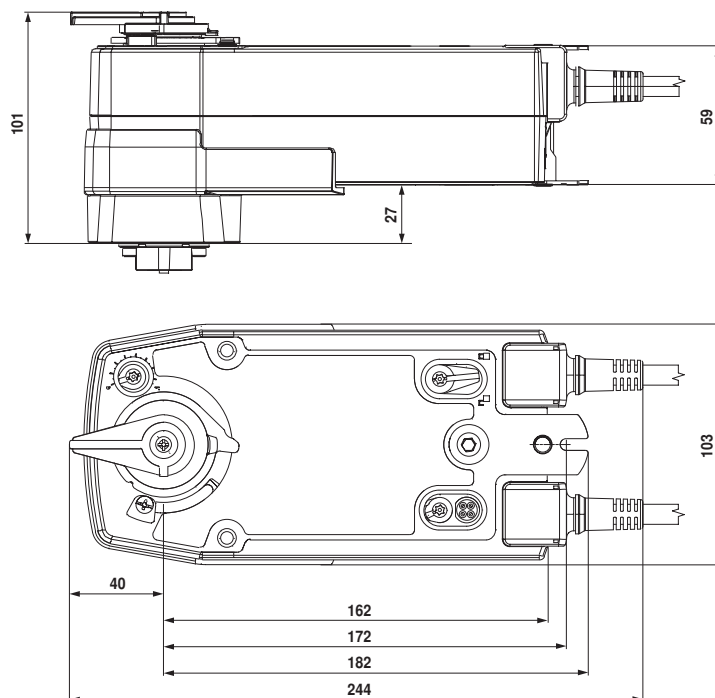


## Barvy kabelu:

- 1 = černá
- 2 = červená
- S1 = fialová
- S2 = červená
- S3 = bílá
- S4 = oranžová
- S5 = růžová
- S6 = šedá

## Rozměry [mm]

Rozměrové schéma



## Související dokumentace

- Celkový přehled «Kompletní sortiment pro použití na vodu»
- Technické listy kulových kohoutů
- Montážní návody pohonů resp. kulových kohoutů
- Upozornění ohledně projektování (hydraulické charakteristiky a zapojení, montážní předpisy, uvedení do provozu, údržba atd.)