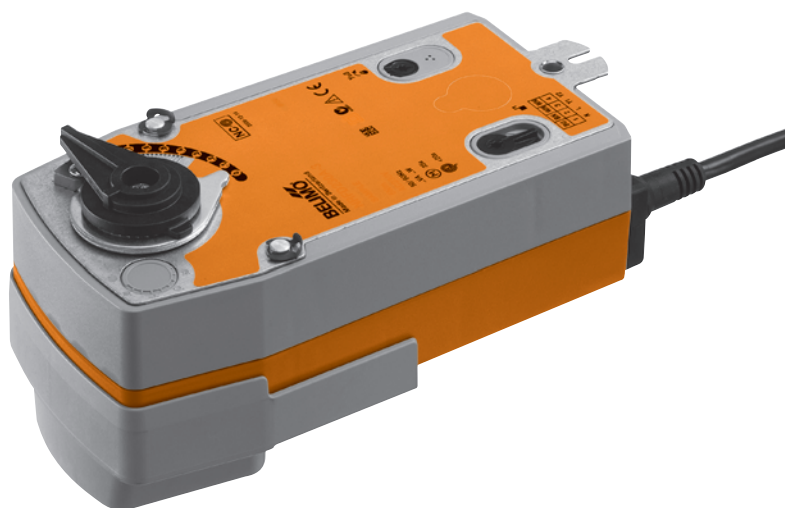


Spojité otočný pohon s havarijní funkcí  
pro 2 a 3 cestné regulační kulové kohouty

- krouticí moment 20 Nm
- napájecí napětí AC/DC 24 V
- ovládání: spojitě DC 0 ... 10 V
- zpětné hlášení polohy DC 0 ... 10 V
- SRF24A-SZ: bez proudu NC
- SRF24A-SZ-O: bez proudu NO



### Technická data

<b>Elektrická data</b>	napájecí napětí	AC 24 V, 50/60 Hz / DC 24 V	
	funkční rozsah	AC 19,2 ... 28,8 V / DC 21,6 ... 28,8 V	
	příkon	provoz	5,5 W @ jmenovitý moment
		klidová poloha dimenzování	3 W 8,5 VA
připojení	kabel 1 m, 4 x 0,75 mm <sup>2</sup>		
paralelní provoz	ano (dbejte údajů o příkonech)		
<b>Funkční data</b>	krouticí moment	motor	min. 20 Nm @ při jmenovitém napětí
		zpětná pružina	min. 20 Nm
	ovládání	řídící signál Y	DC 0 ... 10 V, vstupní odpor 100 kΩ
		pracovní rozsah	DC 0,5 ... 10 V
	zpětné hlášení polohy (měřicí napětí U)	DC 0,5 ... 10 V, max. 0,5 mA	
	souběh	±5%	
	směr otáčení	motor	volitelný přepínačem ↻ / ↻
		zpětná pružina	SRF24A-SZ SRF24A-SZ-O
	ruční přestavení	klikou a uzamykatelný přepínač	
	pracovní úhel	max. 90° ↔	
doba přestavení	motor	≤90 s / 90° ↔	
zpětná pružina	zpětná pružina	≤20 s @ -20 ... 50 °C / max. 60 s @ -30 °C	
hladina hluku	motor	≤45 dB (A)	
	zpětná pružina	≤62 dB (A)	
ukazatel polohy	mechanický		
<b>Bezpečnost</b>	ochranná třída	III malé napětí / UL Class 2 Supply	
	krytí	IP54 NEMA2, UL Enclosure Type 2	
	rušení EMV	CE dle 2004/108/EG	
	certifikace	cULus dle UL 60730-1A a UL 60730-2-14 a CAN/CSA E60730-1:02 zkoušeno dle IEC/EN 60730-1 a IEC/EN 60730-2-14	
	funkce	typ 1.AA	
	měření rázového napětí	0,8 kV	
	stupeň znečištění okolí	3	
	teplota okolí	-30 ... +50 °C	
	skladovací teplota	-40 ... +80 °C	
	vlhkost okolí	95% r.v., nekondenzační	
údržba	bezúdržbové		
<b>Rozměry / hmotnost</b>	rozměry	viz «Rozměry» na straně 3	
	hmotnost	cca 2,2 kg (bez kulového kohoutu)	

## Upozornění ohledně bezpečnosti



- Tento pohon je určen pro použití v stacionárních zařízeních topení, větrání a klimatizace a nesmí být používán pro aplikace mimo specifikovaný rozsah použití, zejména ne v letectví.
- Montáž smí provádět proškolené osoby. Při montáži je nutné dodržet zákonné a úřední předpisy.
- Zařízení smí otevřít pouze výrobce ve výrobním závodě. Neobsahuje žádné uživatelem vyměnitelné nebo opravitelné součásti.
- Kabel nesmí být z přístroje odstraněn.
- Přístroj obsahuje elektrické a elektronické komponenty a nesmí být likvidován jako domovní odpad. Je třeba respektovat místní a aktuálně platnou legislativu.

## Vlastnosti výrobku

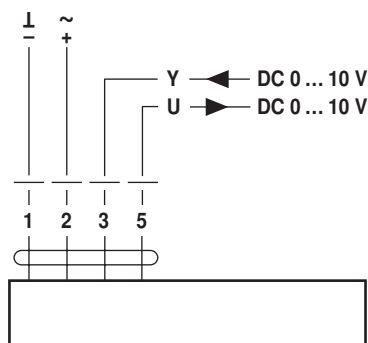
<b>Funkce</b>	Pohon je ovládán normovým signálem DC.0 ... 10 V a uvede kulový kohout za současného napínání zpětné pružiny do provozní polohy. Přerušení napájecího napětí otočí kulový kohout díky energii pružiny zpět do havarijní polohy.
<b>Jednoduchá přímá montáž</b>	Jednoduchá přímá montáž na kulový kohout pomocí jednoho šroubu. Montážní poloha je vzhledem ke kulovému kohoutu možná ↯ v krocích po 90°.
<b>Ruční přestavení</b>	Ruční ovládání ventilu klikou, aretace přepínačem do libovolné polohy. Odemčení se provádí ručně nebo automaticky přivedením napájecího napětí.
<b>Nastavitelný pracovní úhel</b>	Nastavitelný pracovní úhel s mechanickým dorazem.
<b>Vysoká funkční bezpečnost</b>	Pohon je jištěn proti přetížení, nepotřebuje žádné koncové dorazy a zůstává automaticky stát na dorazu.
<b>Kombinace ventil-pohon</b>	Odpovídající požadavky na teplotu média a uzavírací tlaky příslušných ventilů jsou uvedeny v dokumentaci ventilů.

## Elektrická instalace

## Schéma připojení

## Upozornění

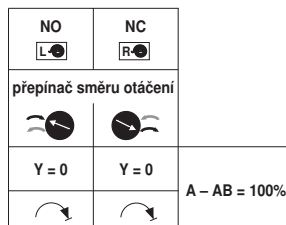
- Připojení přes oddělovací transformátor.
- Paralelní připojení dalších pohonů je možné. Dbejte údajů o příkonech.



## Barvy kabelu:

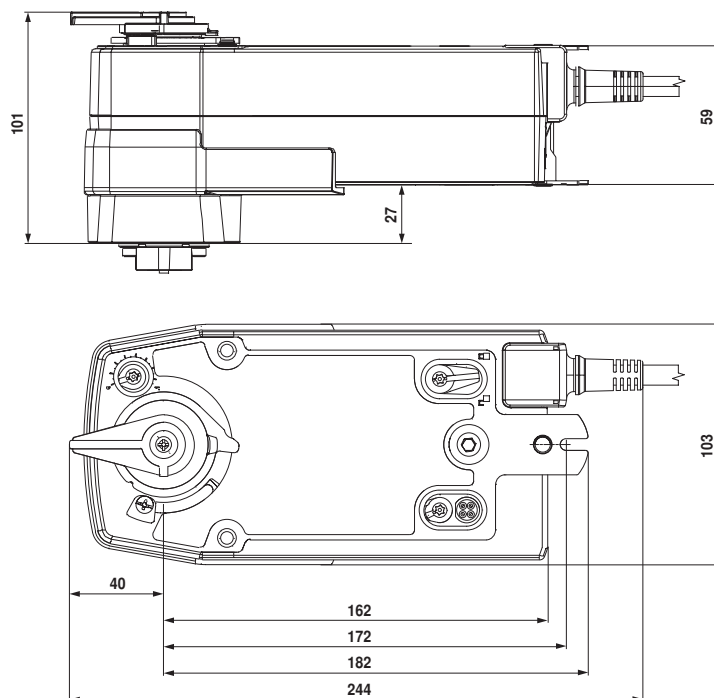
- 1 = černá
- 2 = červená
- 3 = bílá
- 5 = oranžová

## Směr otáčení



## Rozměry [mm]

Rozměrové schéma



## Související dokumentace

- Přehled kombinací ventil-pohon
- Technické listy pro regulační kulové kohouty
- Montážní návody pohonů resp. regulačních kulových kohoutů
- Upozornění ohledně projektování (hydraulické charakteristiky a zapojení, montážní předpisy, uvedení do provozu, údržba atd.)