

Otočný pohon pro
2 a 3cestné kulové kohouty

- krouticí moment 2 Nm
- napájecí napětí AC 230 V
- ovládání: otevřeno-zavřeno nebo 3bodové


Technická data

Elektrická data	napájecí napětí	AC 230 V, 50 Hz	
	funkční rozsah	AC 207 ... 253 V	
	příkon	provoz dimenzování	1 W @ jmenovitý moment 1 VA
	připojení		kabel 1 m, 3 x 0,75 mm ²
	paralelní provoz		není
Funkční data	krouticí moment (jmenovitý moment)		min. 2 Nm @ při jmenovitém napětí
	ruční přestavení		dočasné vyřazení převodu
	doba přestavení		105 s / 90° \triangleleft
	hladina hluku		max. 35 dB (A)
	ukazatel polohy		mechanický
Bezpečnost	ochranná třída		II ochranná izolace <input type="checkbox"/>
	krytí		IP40
	rušení EMV		CE dle 89/336/EWG
	směrnice pro nízká napětí		CE dle 73/23/EWG
	funkce		typ 1 (dle EN 60730-1)
	měření rázového napětí		4 kV (dle EN 60730-1)
	stupeň znečištění okolí		3 (dle EN 60730-1)
	teplota okolí		-7 ... +50 °C
	teplota média		+5 ... +100 °C (v kulovém kohoutu)
	skladovací teplota		-40 ... +80 °C
Rozměry / hmotnost	vlhkost okolí		95% r.v., nekondenzační (EN 60730-1)
	údržba		bezúdržbové
	rozměry		viz «Rozměry» na straně 2
	hmotnost		cca 400 g (bez kulového kohoutu)

Upozornění ohledně bezpečnosti


- Tento pohon je určen pro použití v stacionárních zařízeních topení, větrání a klimatizace a nesmí být používán pro aplikace mimo specifikovaný rozsah použití, zejména ne v letectví.
- Pozor síťové napětí !
- Montáž smí provádět proškolené osoby.
Při montáži je nutné dodržet zákonem stanovené a úřední předpisy.
- Zařízení smí otevřít pouze výrobce ve výrobním závodě. Neobsahuje žádné uživatelem vyměnitelné nebo opravitelné součásti.
- Přístroj obsahuje elektrické a elektronické komponenty a nesmí být likvidován jako domovní odpad. Je třeba respektovat místní a aktuálně platnou legislativu.

Vlastnosti výrobku

- Jednoduchá přímá montáž** Jednoduchá přímá montáž na kulový kohout pomocí jednoho šroubu. Montážní poloha je ve vztahu ke kulovému kohoutu volitelná v krocích po 90° ↙.
- Ruční přestavení** Ruční provoz pomocí páky je možný (po dobu stisknutí samovratné páky, je převod vyřazen).
- Vysoká funkční bezpečnost** Při dosažení koncové polohy se pohon automaticky odpojí.
Délka pulzu ≥ 0,5 s
- Kombinace ventil-pohon** Vhodné ventily, které splňují požadavky na teplotu média a uzavírací tlaky jsou uvedeny v dokumentaci ventilů.

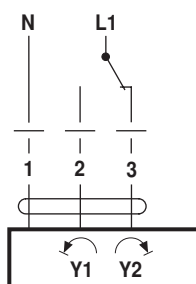
Elektrická Instalace

Schéma připojení

Upozornění
Pozor síťové napětí !

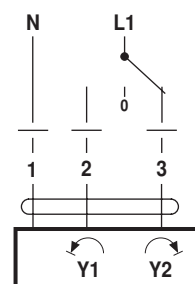


ovládání otevřeno-zavřeno



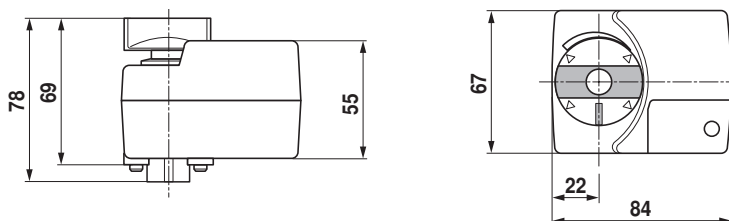
otočný pohon	otočný ventil
Y2 ↻	A - AB = 0%

3bodové ovládání



Rozměry [mm]

Rozměrové schéma



Související dokumentace

- Celkový přehled regulačních prvků pro vodu
- Technické listy kulových kohoutů
- Montážní návody pohonů resp. kulových kohoutů
- Upozornění ohledně projektování (hydraulické charakteristiky a zapojení, montážní předpisy, uvedení do provozu, údržba atd.)