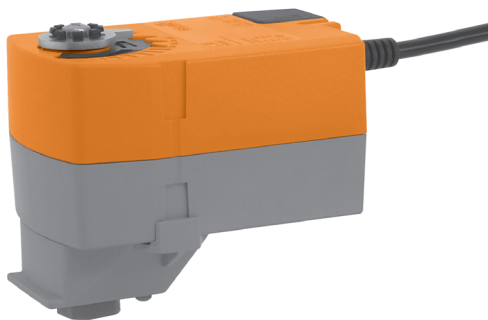


Otevřeno-zavřeno otočný pohon s havarijní funkcí pro 2 a 3cestné kulové kohouty

- krouticí moment 2 Nm
- napájecí napětí AC 100 ... 240 V
- ovládání: otevřeno-zavřeno
- TRF230: bez proudu NC  
TRF230-O: bez proudu NO


**Technická data**

<b>Elektrická data</b>	napájecí napětí	AC 100 ... 240 V, 50/60 Hz	
	funkční rozsah	AC 85 ... 265 V	
	příkon	zpětná pružina	2,5 W @ jmenovitý moment
		klidová poloha	1,5 W
	dimenzování	5 VA	
	připojení	kabel 1 m, 2 x 0,75 mm <sup>2</sup>	
	paralelní provoz	ano (dbejte údajů o příkonech!)	
<b>Funkční data</b>	krouticí moment (jmenovitý moment)	motor	min. 2 Nm @ jmenovité napětí
		zpětná pružina	min. 2 Nm
	směr otáčení	TRF230	bez proudu NC, kulový kohout zavřený (A – AB = 0%)
		TRF230-O	bez proudu NO, kulový kohout otevřený (A – AB = 100%)
	ruční přestavení	není	
	pracovní úhel	max. 95° <math>\leftarrow</math>	
	doba přestavení	motor	<math><75</math> s (0 ... 2 Nm)
		zpětná pružina	25 s @ -20 ... 50 °C / max. 60s @ -30 °C
hladina hluku	motor	max. 50 dB (A)	
	zpětná pružina	~62 dB (A)	
životnost	min. 60000 havarijních poloh		
ukazatel polohy	mechanický		
<b>Bezpečnost</b>	ochranná třída	II ochranná izolace <input type="checkbox"/>	
	krytí	IP42 ve všech montážních polohách	
	rušení EMV	CE dle 89/336/EWG	
	směrnice pro nízká napětí	CE dle 73/23/EWG	
	funkce	typ 1 (dle EN 60730-1)	
	měření rázového napětí	4 kV (dle EN 60730-1)	
	stupeň znečištění okolí	3 (dle EN 60730-1)	
	teplota okolí	-30 ... +50 °C	
	teplota média	+5 ... +100 °C (v kulovém kohoutu)	
	skladovací teplota	-40 ... +80 °C	
	vlhkost okolí	95% r.v., nekondenzační (EN 60730-1)	
	údržba	bezúdržbové	
	<b>Rozměry / hmotnost</b>	rozměry	viz «Rozměry» na straně 2
hmotnost		cca 600 g (bez kulového kohoutu)	

**Upozornění ohledně bezpečnosti**


- Tento pohon je určen pro použití v stacionárních zařízeních topení, větrání a klimatizace a nesmí být používán pro aplikace mimo specifikovaný rozsah použití, zejména ne v letectví.
- Pozor síťové napětí !
- Montáž smí provádět proškolené osoby.  
Při montáži je nutné dodržet zákonem stanovené a úřední předpisy.
- Zařízení smí otevřít pouze výrobce ve výrobním závodě. Neobsahuje žádné uživatelem vyměnitelné nebo opravitelné součásti.
- Kabel nesmí být z přístroje odstraněn.
- Přístroj obsahuje elektrické a elektronické komponenty a nesmí být likvidován jako domovní odpad. Je třeba respektovat místní a aktuálně platnou legislativu.

## Vlastnosti výrobku

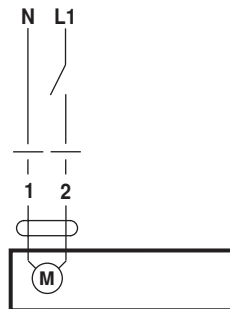
<b>Funkce</b>	Pohon unáší kulový kohout za současného napínání zpětné pružiny do provozní polohy. Přerušení napájecího napětí otočí kulový kohout díky energii pružiny zpět do havarijní polohy.
<b>Jednoduchá přímá montáž</b>	Jednoduchá přímá montáž na kulový kohout pomocí jednoho šroubu. Montážní poloha je ve vztahu ke kulovému kohoutu volitelná v krocích po 90° <math>\leftarrow</math>.
<b>Vysoká funkční bezpečnost</b>	Pohon je jistěn proti přetížení, nepotřebuje žádné koncové dorazy a zůstává automaticky stát na dorazu.
<b>Kombinace ventil-pohon</b>	Vhodné ventily, které splňují požadavky na teplotu média a uzavírací tlaky jsou uvedeny v dokumentaci ventilů.

## Elektrická instalace

### Schéma připojení

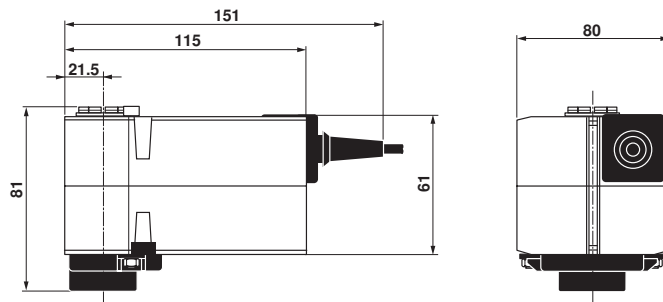
#### Upozornění

- Pozor síťové napětí !
- Paralelní připojení dalších pohonů je možné. Dbejte údajů o příkonech.



## Rozměry [mm]

### Rozměrové schéma



### Související dokumentace

- Celkový přehled regulačních prvků pro vodu
- Technické listy kulových kohoutů
- Montážní návody pohonů resp. kulových kohoutů
- Upozornění ohledně projektování (hydraulické charakteristiky a zapojení, montážní předpisy, uvedení do provozu, údržba atd.)